

Forbo Flooring Systems integrada no grupo Forbo, líder mundial na fabricação e comercialização de revestimentos, colas e correias de transporte, oferece uma coleção completa de revestimentos de chão perfeitos para aplicações comerciais ou domésticas. Linoleum de alta qualidade, vinílicos, alcatifas, Flotex e sistemas de tapetes de entrada combinam funcionalidade, cor e design – proporcionam soluções totais para qualquer pavimento e ambiente.



OMA Architecture

Brazil

Forbo Pisos Ltda.
Rua Laguna, 708 - Santo Amaro
04728-001 - São Paulo - SP - Brasil
Tel.: +55 11 5641-8228
Fax: +55 11 5643-9828
info@forbo-linoleum.com.br
www.forbo-linoleum.com.br

Portugal

Forbo – Revestimentos S.A.
Zona Industrial da Maia I,
Sector VII
Tv. Eng. Nobre da Costa, 87
Apartado 6091
4476-908 Maia
Tel.: +351 22 999 69 00
Fax: +351 22 999 69 09
info.revestimentos@forbo.com
www.forbo-flooring.com.pt

Project vinyl

eternal



FLOORING SYSTEMS

creating better environments



FLOORING SYSTEMS

creating better environments

A COLECÇÃO ETERNAL; EQUILÍBRIO EM MOVIMENTO



Distinto em cada área de aplicação

Uma vez mais, a colecção Eternal – vinílico comercial revela uma surpresa: uma soberba combinação de padrões modernos e marcantes adequados a qualquer aplicação.

A colecção apresenta uma equilibrada gama de padrões de madeira, pedra e abstractos, com uma paleta de cores abrangente e moderna, perfeita para complementar qualquer espaço interior. Eternal é a solução perfeita para espaços de saúde, estabelecimentos de ensino, escritórios ou espaços comerciais. É a opção preferida dos profissionais e também do utilizador doméstico que procura o melhor para a sua casa.

Autenticidade

Na concepção da colecção Eternal a equipa criativa da Forbo desenvolveu padrões convincentes e autênticos com uma identidade e sensação de naturalidade. A tecnologia usada na camada de desgaste da colecção Eternal é o ponto-chave pois permite que o revestimento mantenha o seu aspecto original mesmo após longos anos de uso intenso.

Uma marca bem conhecida

A marca Forbo/Eternal é sinónimo de qualidade. As mais-valias da marca são facilmente reconhecíveis em qualquer aplicação e em qualquer parte do mundo. Eternal é a opção a seguir pelo seu desempenho de confiança e pela vasta gama de cores e padrões.

Equilíbrio em acção

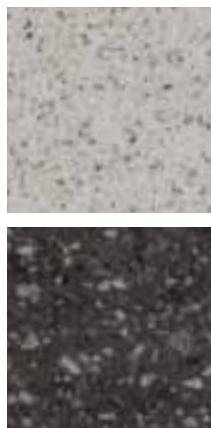
Design e desempenho extraordinários – um objectivo plenamente alcançado em cada pormenor da colecção:

- Funcionalidade e aspecto visual apelativo
- Abrangente paleta de cores que vai dos tons suaves até às cores vivas e não esquecendo as tonalidades subtis que surgem pelo meio
- Desempenho sempre excelente
- Design que se adequa facilmente a qualquer tipo de ambiente
- Versátil – combina e conjuga-se facilmente com os materiais já existentes no espaço/ ambiente.

Índice:

- 3 Introdução
- 4 Mais-Valias da Colecção
- 6 Eternal wood
- 10 Eternal concrete
- 12 Eternal stone
- 13 Eternal slate
- 14 Eternal smaragd
- 16 Eternal marble

- 18 Eternal sand
- 20 Eternal weave
- 22 Eternal metal
- 24 Eternal palette
- 28 Eternal contrast
- 30 Características do Produto
- 32 Colecções Forbo Flooring
- 34 Método Forbo FloorCare
- 35 Características Técnicas



Qualidade superior para um vinílico de máxima qualidade

Escolher Eternal é mais do que ter à disposição uma vasta gama de padrões.

Os padrões e cores de Eternal são verdadeiramente originais, criados por um processo que tem início em estudos intensivos do mercado e das tendências e que também tem em conta as exigências a cumprir para cada uma das áreas de aplicação onde pode ser usado. O aspecto visual, a escolha das cores é feita individualmente tendo em consideração as características visuais.

Os padrões são verosímeis mostrando o material com efeitos tridimensionais que lhe dão o toque natural. As gamas de Eternal Contrast, Eternal Stone e Eternal Smaragd têm um pintalgado aleatório que lhe dá um aspecto subtil e descontraído ideal para qualquer tipo de área de aplicação em qualquer dimensão.

Colecção completa

Na nova colecção Eternal irá descobrir padrões e estruturas concebidos a pensar nas suas necessidades estéticas e funcionais.

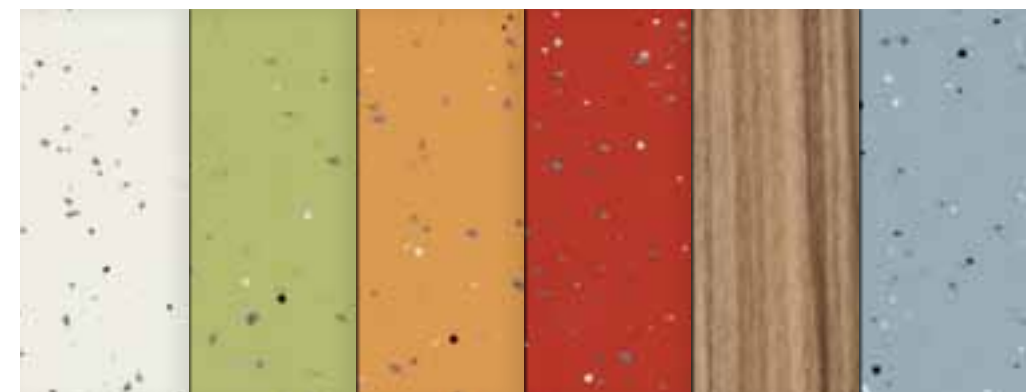
Esta colecção apresenta uma gama de padrões de madeira ainda maior do que a anterior. Vinte opções que vão dos padrões clássicos aos mais modernos. A colecção Eternal Stone está agora também mais extensa, com novos padrões inspirados no betão e na laje a par dos padrões já existentes de mármore e dos restantes Smaragd. Novidades são os designs inspirados em tecidos têxteis, na areia e no metal. Tudo isto complementado por uma fantástica paleta de cores tendência.

Em resumo, a nova colecção Eternal é uma mescla de padrões realistas e contemporâneos que resultam num produto com cores e padrões singulares.

Equilíbrio em todo o lado

Educação

A sala de aula é um ambiente de inspiração, concentração e interacção e que se quer equilibrado para estudantes e professores. Eternal permite atingir esse equilíbrio.



Cuidados de Saúde

O ambiente de recobro necessita de um revestimento que se adapta ao espaço circundante. Durante a concepção dos padrões foi tida em conta esta área de aplicação específica. O acabamento PUR Pearl de Eternal é fácil de limpar e requer pouca manutenção o que é ideal para este segmento.



Comércio, lazer e hotelaria

Todas estas áreas podem tirar proveito de um revestimento com identidade. O revestimento não deverá ser muito marcante, uma vez que é necessário criar um ambiente capaz de comunicar na totalidade com o visitante. No entanto, o revestimento de chão pode ser o veículo de uma mensagem que se quer fazer passar, quer se trate da identidade corporativa ou da simples demarcação de diferentes zonas dentro de um espaço mais amplo.



Escritórios

Actualmente, é comum os escritórios terem um ambiente acolhedor semelhante ao da nossa casa que favorece o equilíbrio entre o pensamento e a inspiração. A colecção Eternal é um excelente auxiliar: combinar e conjugar, criar zonas equilibradas com um revestimento funcional e esteticamente apelativo.

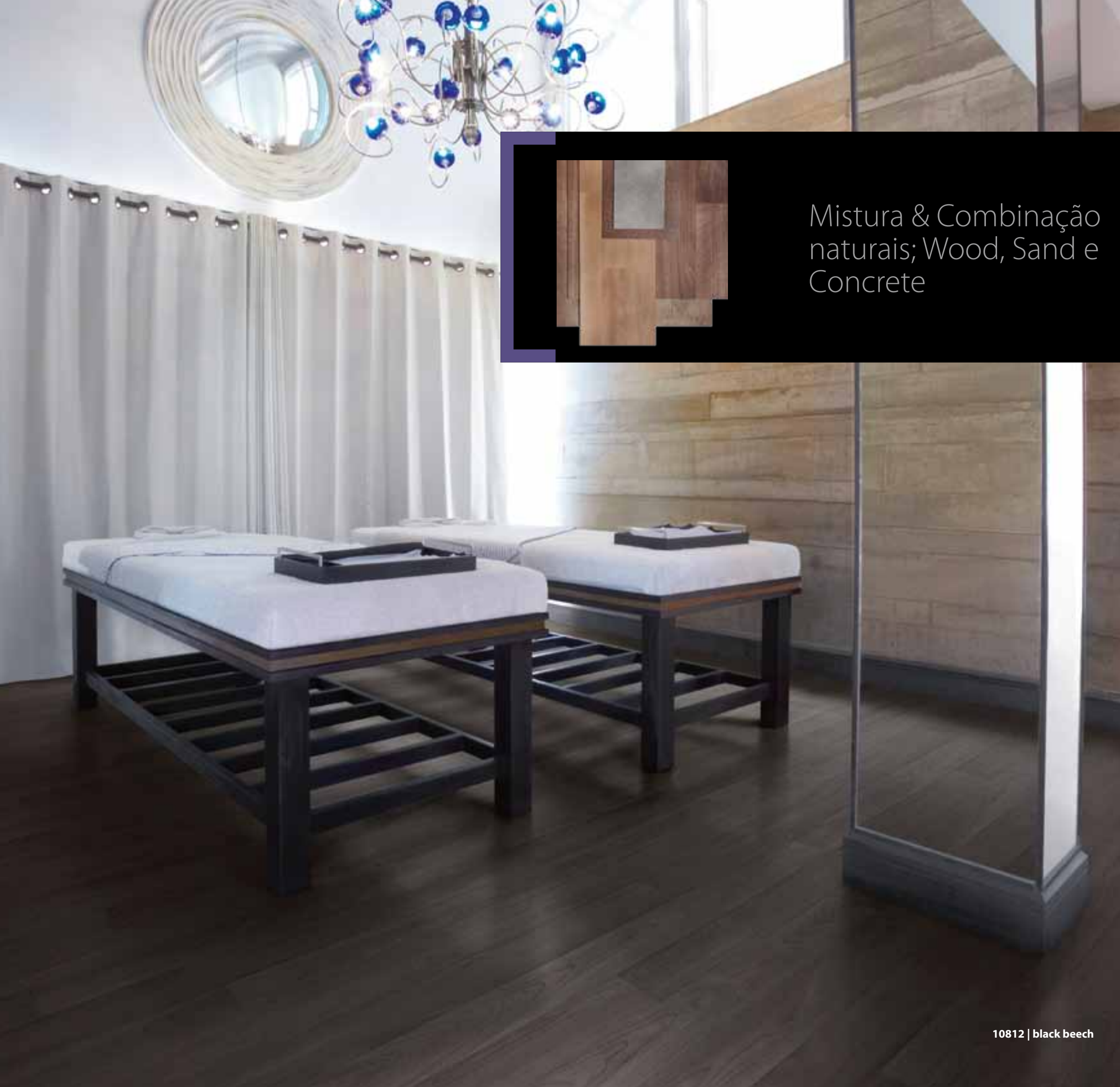


eternal wood

- Um grupo de tradicionais tipos de madeira em cores realistas com grão suave, em réguas de dimensão média e curta.
- Madeiras com carácter natural como o Pinho e o Carvalho, com réguas médias e longas.
- Madeiras contemporâneas com aspecto moderno em tons frescos e leves e também tons intensos mais escuros.
- Padrões abrangentes que se manifestam na totalidade da dimensão do rolo, sem juntas de tipos de madeira abstractos.



10362 | warm chestnut



eternal wood



Mistura & Combinação
naturais; Wood, Sand e
Concrete



10542 | grey oak



10252 | white birch



10732 | neutral wengé



11382 | anthracite stripe



11732 | warm zebrano



10382 | silver chestnut



11882 | smoked oak



10812 | black beech

10812 | black beech

eternal concrete

Um betão contemporâneo, com um subtil aspecto acetinado em 4 tons naturais e calorosos e 4 tons neutros de cinza.



Mistura industrial;
Wood, Metal e Concrete



13022 | beton

10



13012 | neutral



13022 | beton



13082 | gravel



13032 | anthracite



13072 | umber



13062 | silt



13052 | mud



13042 | dune

11

eternal stone

Um aspecto de pedra verdadeira com cores inspiradas na pedra natural, do quente ao fresco, do luminoso ao escuro. Um ligeiro brilho na camada de desgaste dá o aspecto de profundidade e brilho natural.



12022 | chalk



12042 | granite



12262 | mineral



12292 | pebble



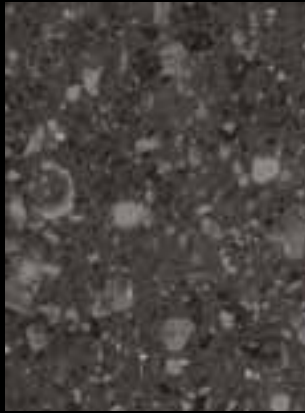
12272 | cobble



12012 | quartz



12282 | flint



12032 | coal



12042 | granite

eternal slate

A genuína aparência da laje faz-se sentir no padrão e na superfície graças aos relevos introduzidos. Três tons escuros e fiéis ao original.



13582 | silver



13572 | navy



13562 | black



13582 | silver

eternal smaragd

- Intemporal e acessível. O padrão granítico total de Smaragd Classic em 12 cores neutras e de fácil combinação entre si.
- Este tipo de padrão mantém a sujidade imperceptível e garante o bom aspecto permanente do chão.

Mistura tradicional:
Wood, Stone,
Slate e Smaragd



61012 | cream



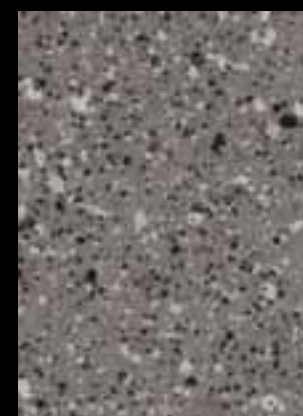
61042 | mist



61512 | rose



66142 | dust



61962 | grey



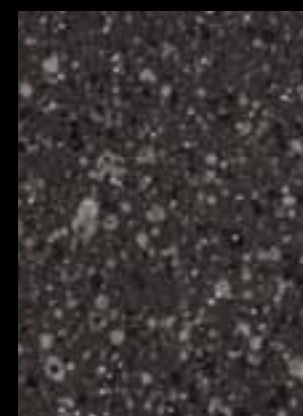
61922 | frost



61832 | herb



61302 | ochre



61032 | nero



61752 | pigeon



61222 | greige



61342 | peach

61752 | pigeon

eternal marble



Design inspirado no marmoreado subtil da pedra natural conferindo maior atractividade ao espaço circundante. Oito cores que combinam entre si.



64002 | feather



64032 | cloud



64122 | sahara



64822 | moss



64092 | leather



64932 | dove



64362 | camel



64972 | ash



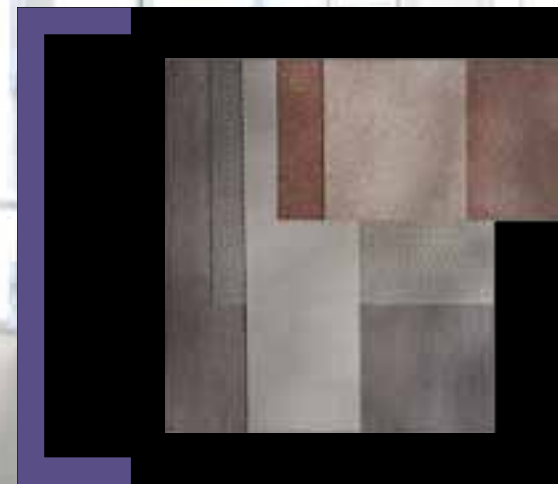
64122 | sahara



13862 | teal

eternal sand

Um padrão global, mas subtil com um aspecto natural em oito tons cheios de estilo e com um acabamento suave de tonalidade pérola.



Mistura & Combinação elegante; Wood, Weave e Sand



13822 | smoke



13842 | cork



13852 | soil



13872 | terra



13892 | aubergine



13882 | sepia



13862 | teal



13832 | linen

eternal weave

Textura suave, leal ao aspecto natural da matéria têxtil com dimensão, em tons calmos e com um acabamento acetinado.



13662 | indigo



13622 | graphite



13652 | iron

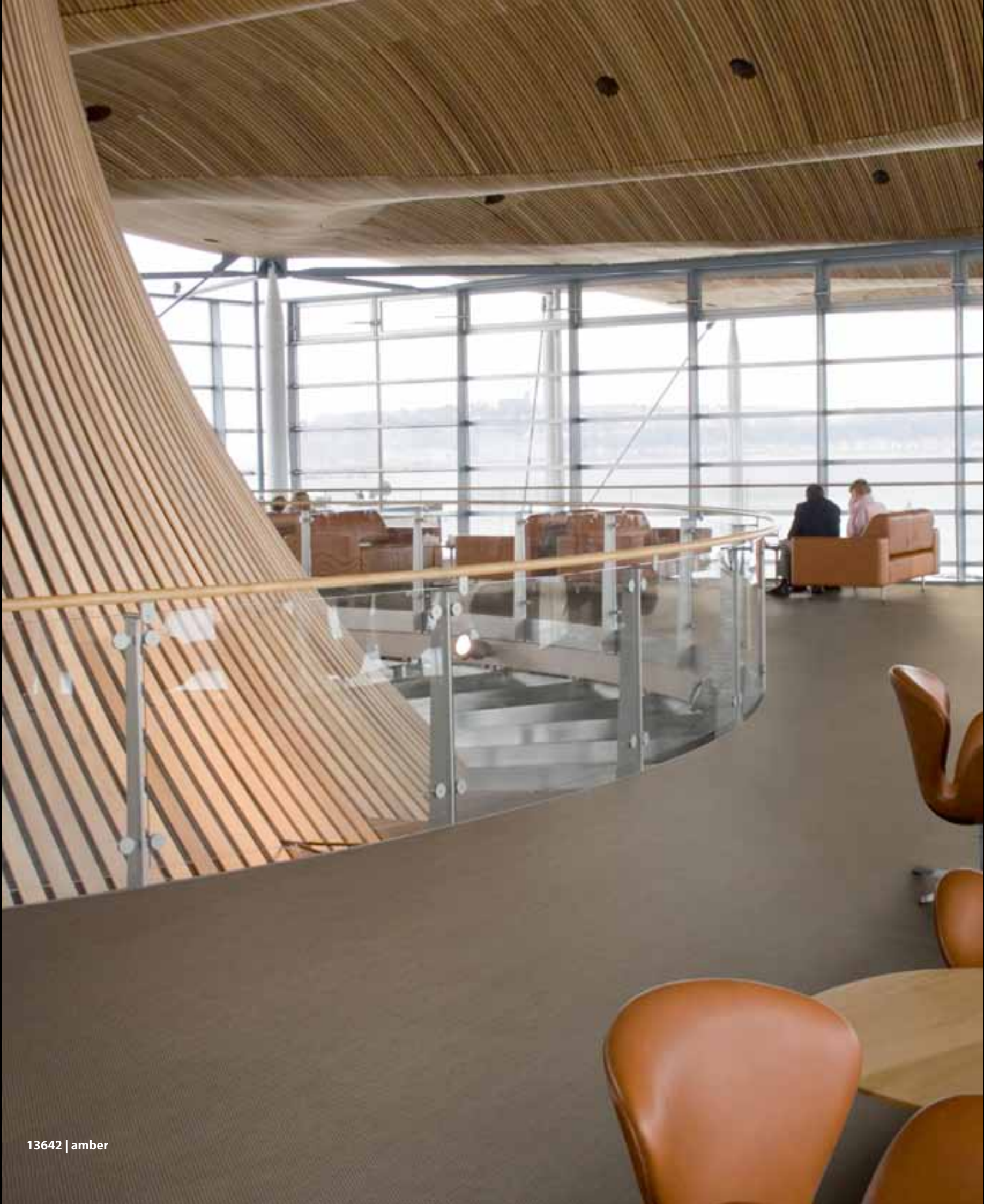


13632 | cord



13642 | amber

13642 | amber

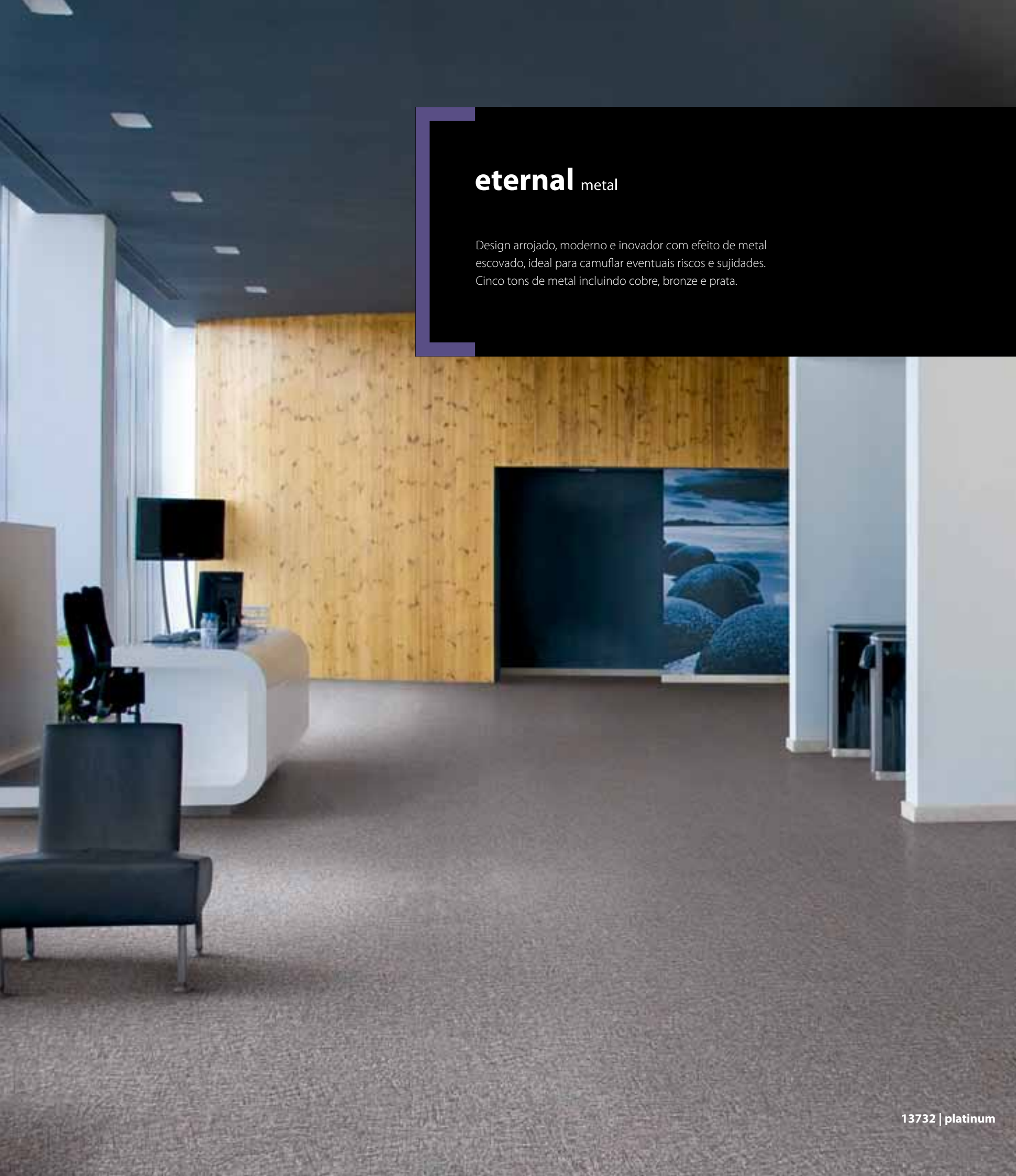


eternal metal

Design arrojado, moderno e inovador com efeito de metal escovado, ideal para camuflar eventuais riscos e sujidades. Cinco tons de metal incluindo cobre, bronze e prata.



Mistura gráfica: Contrast, Concrete e Metal



13712 | chrome



13722 | pewter



13732 | platinum



13742 | copper



13752 | bronze

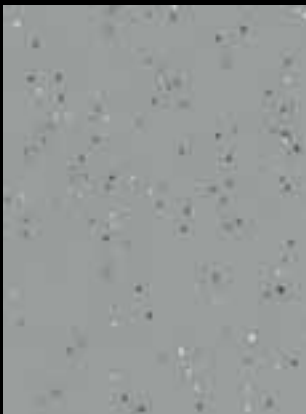
13732 | platinum

eternal palette

Padrões de aspecto sólido com um suave brilho na camada de desgaste colorida. Um efeito surpreendente que pede um olhar atento. Leque de 24 cores frescas, contemporâneas e do agrado geral que inclui tons suaves e calmos e também cores primárias.



40812 | taupe



40212 | mouse



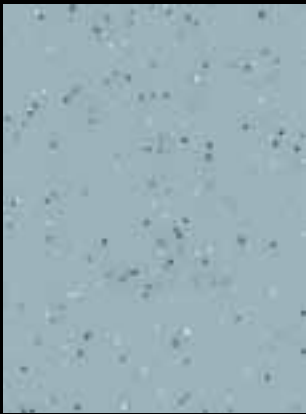
40112 | clay



40002 | snow



40402 | oyster



40272 | sky



40082 | tundra



40302 | sahara



40722 | pink



40162 | marine



40032 | pistachio



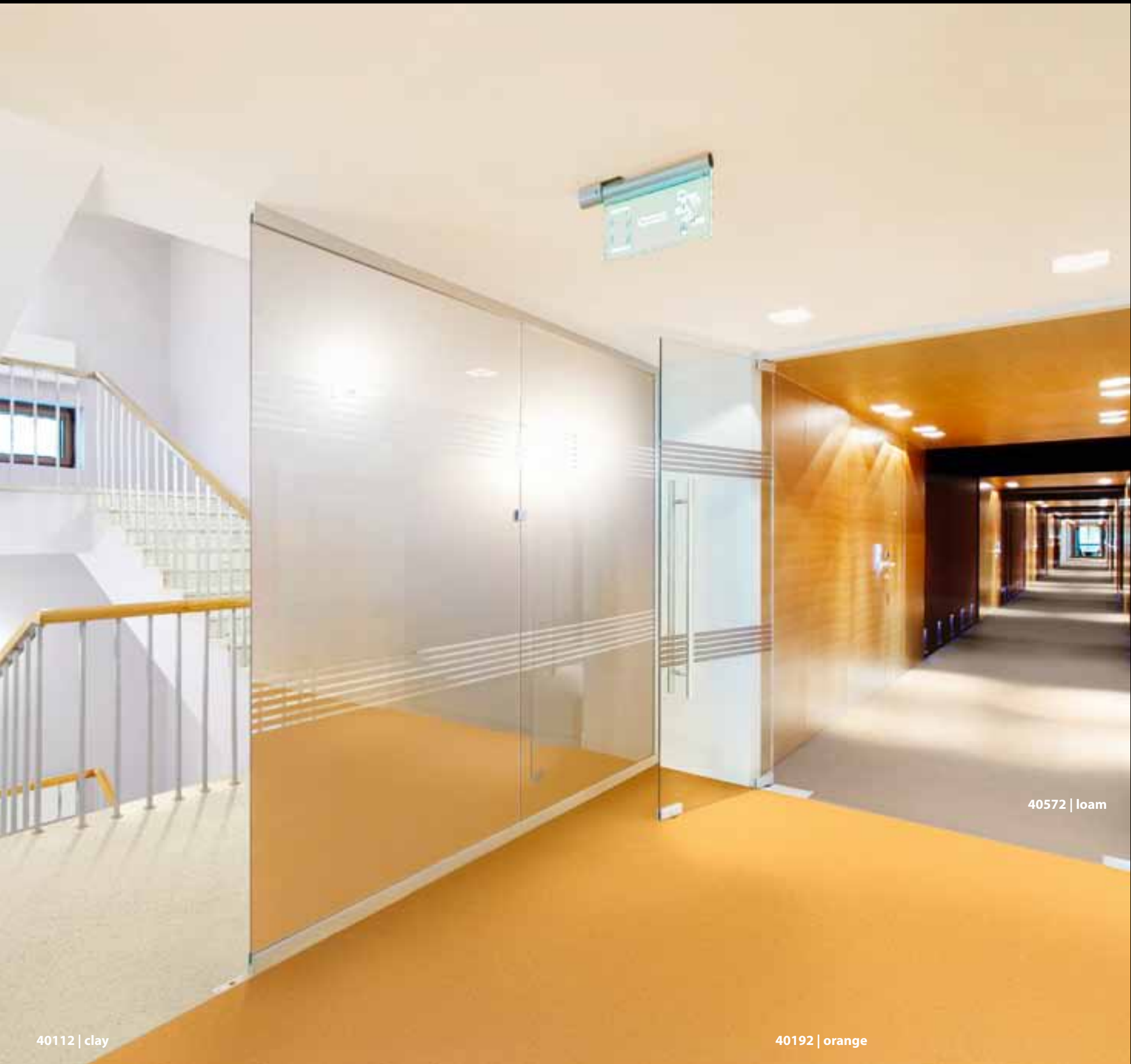
40512 | dune

Mistura & Combinação
coloridas; Wood,
Contrast e Palette



40272 | sky

40212 | mouse



40112 | clay

40192 | orange

40572 | loam



40352 | corn



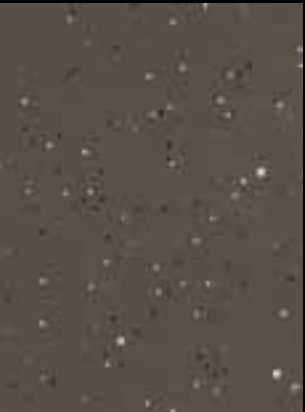
40192 | orange



40572 | loam



40882 | apple



40482 | dragon



40062 | umber



40232 | night



40382 | carbon



40662 | steel



40452 | pepper



40602 | plum



40772 | raisin

eternal contrast

- Grafismo singular em preto e branco espalhado pela camada de desgaste colorida.
- Em quatro tons de branco e cinzento e mais 8 cores fortes e vibrantes.



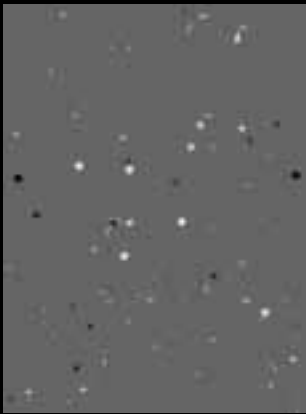
41002 | snow



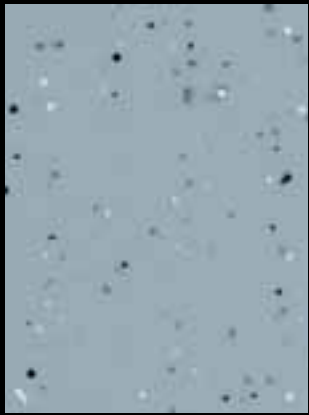
41292 | charcoal



41322 | smoke



41252 | mercury



41272 | sky



41662 | steel



41232 | night



41882 | apple



41032 | pistachio



41192 | orange



41972 | brick



41012 | tomato



41032 | pistachio

A colecção Eternal: aspecto original duradouro

Base calandrada, construção consistente, cores sólidas e um relevo único.

A combinação do tratamento da camada de desgaste e técnicas de produção específicas fazem com que Eternal se destaque dos demais.

De um modo geral, o que marca a diferença é o desempenho. A rotina de limpeza e manutenção é simples e eficaz, mantendo o revestimento com o aspecto de novo durante anos.

Acabamentos PURpearl e PUR

A grande maioria dos padrões têm acabamento Purpearl. A técnica deste tratamento consiste no envernizamento da camada superior e do seu relevo. Esta camada de verniz mate garante o elevado nível de resistência aos químicos e aos riscos. O uso de um verniz flexível evita que a superfície se risque e mantém a boa aparência durante muito mais tempo

quando comparado com o uso de verniz rígido. Nos casos em que o padrão exige um acabamento diferente é usado o acabamento de protecção PUR.

A construção do produto

Uma camada de desgaste transparente ou totalmente colorida como no caso das gamas Palette e Contrast garantem máxima resistência ao desgaste e plena integridade do padrão. A estrutura do produto consiste numa camada de fibra de vidro, não-tecida, totalmente impregnada que garante a estabilidade dimensional. A base calandrada contribui igualmente para a estabilidade e elevada qualidade. Uma base de ligeiro relevo, resistente e flexível, permite a fácil aplicação em circunstâncias exigentes por exemplo na execução de rodapés. Uma parte substancial da base do produto contém 40% de matéria reciclada.

Empenhados em proteger o ambiente

A colecção Eternal - Vinílico Comercial é um exemplo perfeito do compromisso Forbo na protecção do meio-ambiente e investimento num futuro sustentável. A colecção Eternal é produzida com recurso a energia “verde” e moderna tecnologia de produção, que reduz os processos envolvidos na produção ao mínimo essencial. Eternal cumpre todas as exigências, incluindo a da categoria de emissões VOC (Compostos Orgânicos Voláteis). A produção é feita na Europa e a maior parte da distribuição é feita pelos países europeus, o que leva a baixas emissões de carbono relativamente ao transporte. A limpeza simples reduz a utilização de detergentes e o desempenho duradouro contribuem de várias maneiras para o meio-ambiente.

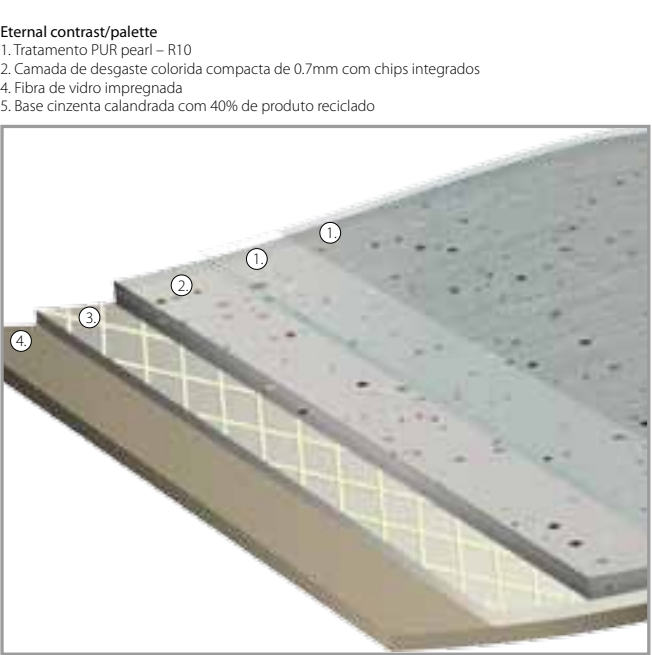
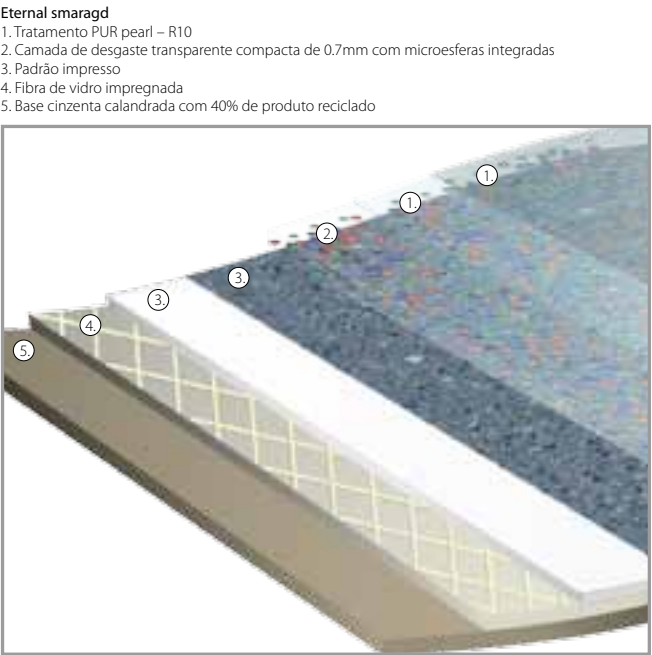
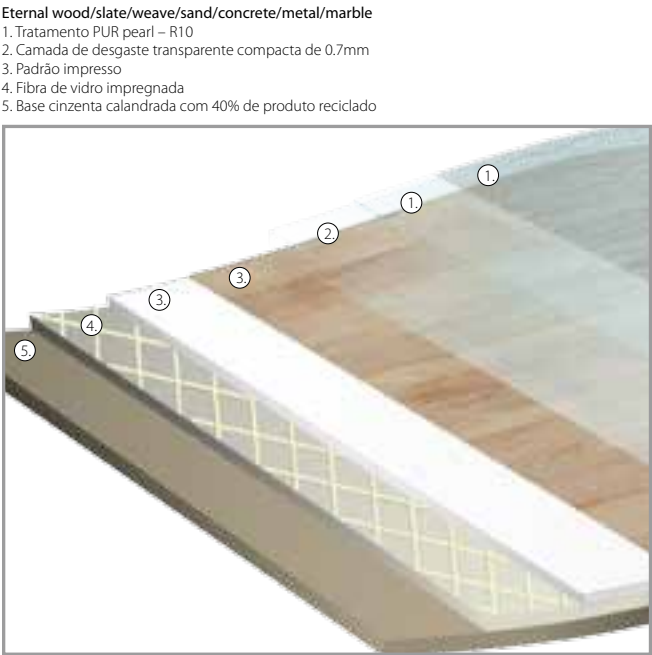
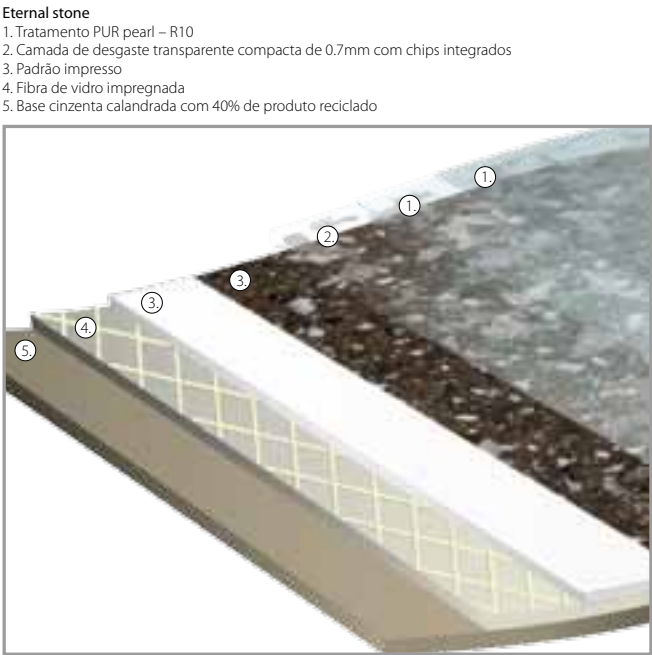
Compliance Plus

A Forbo colabora com a “Compliance Plus” – um compromisso para ir mais além das metas estabelecidas em termos de protecção ambiental - este investimento nas

pessoas, processos e produtos que permitem melhorar o desempenho ambiental é uma mais-valia para a Forbo não um custo. São realizadas periodicamente Análises do Ciclo de Vida para medir e minimizar o impacto ambiental dos nossos produtos desde a matéria-prima até ao final da vida útil.

Redução na frequência da limpeza e manutenção

A redução dos cuidados de limpeza é outro factor crucial para a sustentabilidade e desempenho. O acabamento de Eternal faz com que este produto seja muito fácil de limpar e mantenha as características em condições de utilização intensa. E, se utilizar um sistema de protecção de entrada irá reduzir ainda mais a quantidade de sujidade e humidade (até 90%). Se instalar um sistema de protecção de entrada Coral pode reduzir os custos de limpeza em cerca de 65%.



Outras colecções de vinílicos Forbo

Mosaico vinílico

A novíssima colecção Allura é uma gama versátil e vibrante que eleva os revestimentos vinílicos em mosaico para um outro patamar de sofisticação e desempenho. A colecção e os padrões vanguardistas de madeira, pedra e designs abstractos, foram desenvolvidos na Forbo e pela equipa criativa da Forbo.

Vinílicos acústicos

A redução do impacto sonoro promove o bem-estar, conforto e eficiência no trabalho e aprendizagem. A Forbo tem uma vastíssima oferta de vinílicos acústicos. Ideais para escritórios em espaço aberto, lojas comerciais, escolas, habitação e hospitais.

Vinílicos de segurança

A colecção Step – vinílicos de segurança está disponível em oito gamas, todas adaptadas a diferentes necessidades de segurança antiderrapante. Surestep Original e Safestep têm maior capacidade antiderrapante graças às partículas de quartzo e carborundum. Surestep Wood, Stone, Star e Colour têm padrões mais claros e límpidos e usam partículas de óxido de alumínio. O resultado: um revestimento de segurança, resistente e durável.

Mais revestimentos Forbo



Linoleum

A Forbo é líder mundial em linoleum oferecendo uma enorme gama de revestimentos em linoleum para o chão, mobiliário e também paredes. Mais de um século de experiência e as mais eficazes técnicas de produção e protecção ambiental garantem a melhor qualidade.



Flotex – revestimento têxtil com base vinílica

A sólida base vinílica de Flotex reforçada com fibra de vidro, é impermeável à água e serve de âncora a milhões de fibras de nylon - mais de 70 milhões/m2 – é o produto têxtil com mais densidade em todo o mercado. Flotex é confortável, transmite uma sensação de luxo e é antibacteriana graças ao tratamento Sanitized® - característica essencial para poder ser usada em espaços de cuidados de saúde. Pelo seu design apelativo é perfeita para espaços de comércio e hotelaria.



Revestimentos Têxteis

Revestimentos têxteis: a colecção de alcatifa em mosaicos e a gama de sistemas de protecção de entrada. Com diferentes cortes de pêlo e mais de 180 cores. Cada local tem uma entrada que é o primeiro contacto com o visitante, e além disso é o primeiro nível de protecção do revestimento interior. Os sistemas de protecção de entrada Forbo são atractivos e contribuem para a longevidade do revestimento no interior do espaço.



Método Forbo FloorCare

Os revestimentos vinílicos Forbo são fáceis de limpar e a sua manutenção é simples graças aos acabamentos de superfície PURpearl e PUR.

Limpeza após instalação



- Limpar o chão com o DuoClean e um mop
- Retirar a água suja com um mop ou aspirador de água
- Enxaguar com água limpa e um mop
- Deixar o revestimento secar



- Quando se prevê tráfego intenso:
- Aplicar uma película de spray com o aplicador
 - Passar a máquina rotativa com um disco macio

Limpeza regular



- Passar o mop ou aspirar o chão



- Remover as manchas com um mop húmido

Limpeza periódica



- Limpeza com spray com a máquina rotativa e um disco macio, usar o spray onde necessário

Manutenção ocasional



- Esfregar com o DuoClean, passar a máquina rotativa e um disco de limpeza
- Retirar a água suja com um mop ou aspirador de líquidos
- Enxaguar com água limpa e um mop
- Deixar o revestimento secar



- Quando se prevê tráfego intenso:
- Aplicar uma película de spray com o aplicador
 - Passar a máquina rotativa com um disco macio

Produtos

DuoClean é um agente de limpeza eficaz com pH neutro. Forbo Spray actua como spray de limpeza e de protecção para um acabamento acetinado. Para mais informações visite: www.forbo-flooring.com.pt

Especificações técnicas

Eternal preenche os requisitos da norma ISO 10582 / EN 649

| | | | |
|--|--|----------------------|--------------|
| | Espessura total | ISO 24346 / EN 428 | 2,0 mm |
| | Espessura da camada de desgaste | ISO 24340 / EN 429 | 0,7 mm |
| | Dimensão da colecção | | 113 |
| | Tráfego Comercial / Muito Intenso | ISO 10874 / EN 685 | 34 |
| | Tráfego Industrial / Intenso | ISO 10874 / EN 685 | 43 |
| | Largura do rolo | ISO 24341 / EN 426 | 2,00 m |
| | Comprimento do rolo | ISO 24341 / EN 426 | ± 25 m |
| | Peso | ISO 23997 / EN 430 | 2,8 kg/m² |
| | Estabilidade dimensional | ISO 23999 / EN 434 | < 0,1 % |
| | Resistência às marcas | ISO 24343-1 / EN 433 | ≤ 0,05 mm |
| | Resistência à abrasão | EN 660-2 | Grupo T |
| | Resistência a cadeiras de rodas | ISO 4918 / EN 425 | Sem danos |
| | Resistência à luz | ISO 105-B02 | ≥ 6 |
| | Flexibilidade | ISO 24344 / EN 435 | ø 10 mm |
| | Resistência aos químicos | ISO 26787 / EN 423 | Muito boa |
| | Resistência ao escorregamento | DIN 51130 | R10 |
| | Resistência eléctrica | EN 1081 | R1 > 1·10° Ω |
| | Aconselhável para pavimentos aquecidos | | sim* |
| | Certificação zonas húmidas | EN 13553 | sim |

Eternal responde a las exigencias de la norma EN 14041 / preenche os requisitos da norma EN 14041



| | | | |
|-----------------------------|-------------------------------|--------------|-------------------|
| | Resistência ao fogo | EN 13501-1 | B _n s1 |
| | Resistência ao escorregamento | EN 13893 | D5 - μ ≥ 0,30 |
| | Voltagem corporal | EN 1815 | ≤ 2 kV |
| | Resistência térmica | EN 12524 | 0,25 W/m·K |
| REACH (Regulamento Europeu) | | 1907/2006/CE | Conforme (1) |

(1) Os artigos (produtos) não devem conter substâncias da lista de candidatos em vigor na data de publicação deste documento (actualmente 38 substâncias muito preocupantes) e em quantidade > 0,1%
* Temperatura < 30° C



O sistema de qualidade e gestão ambiental da Forbo Coevorden B.V. (NL) onde Forbo Eternal é fabricado são certificados de acordo com ISO 9001 e ISO 14001