



Escolha a
sua solução

sarlon[®] sparkling
VINÍLICO ACÚSTICO COMPACTO





Solução para a Saúde

Uma resposta para várias exigências e requisitos da área da saúde.

Encontrar um produto capaz de satisfazer as exigências de uso pessoal, os requisitos de conforto e segurança dos utilizadores e ser durável é um grande desafio.

A única solução é a **Solução Global para a Saúde da Forbo** com produtos acústicos compactos únicos no mercado e de utilização específica para cada segmento.

Sparkling

Uma coleção dedicada à saúde

Hoje em dia é essencial que tanto as novas construções como os edifícios recuperados estejam preparados para as exigências do futuro. A harmonia de cores do projecto final deve contemplar o uso de materiais capazes de suprir as necessidades próprias do sector da saúde

O propósito da criação da coleção **Sarlon Sparkling** é oferecer um produto que combine uma paleta de cores muito completa com um produto técnico adaptado às necessidades dos utilizadores em geral, pacientes e prestadores de cuidados de saúde.

Texture

Uma coleção dedicada a lares de Terceira Idade

Quando uma determinada área se torna de utilização diária há que ter a preocupação de incluir cores acolhedoras e reconfortantes.

A **gama Texture** foi desenvolvida de modo a poder oferecer uma combinação de texturas e expressividade de materiais que permitam criar ambientes adequados aos seniores e seus familiares.

Disponível em 2014

O ÚNICO PRODUTO QUE COMBINA

estética e técnica

6 REVESTIMENTO ADEQUADO PARA UTILIZAÇÃO EM INSTALAÇÕES DE PRESTAÇÃO DE CUIDADOS DE SAÚDE

- 3 produtos que combinam a facilidade de deslocação com cadeiras de rodas e conforto acústico
- Propiciam a higiene devido às propriedades anti-bacterianas
- Garante a segurança dos utilizadores graças às propriedades anti-derrapantes

14 UMA COLEÇÃO QUE RESPEITA A SAÚDE E O AMBIENTE

- Redução do consumo de energia eléctrica
- Tratamento anti-bacteriano baseado em produtos naturais
- TVOC < 70µg/m³
- Duas versões «verdes»:
plasticizantes sem ftalatos e bio
plasticizantes, fabricados sob
pedido
- O nosso objectivo: melhorar a nossa
pegada ecológica

4 FINALMENTE, UMA PALETA DE CORES ILIMITADA

- Porque um ambiente esteticamente agradável contribui para o bem estar de qualquer pessoa
- Fácil de conjugar com o espaço e outros materiais envolventes: paredes, corrimões, mobiliário, etc.

12 INVESTIMENTO OPTIMIZADO GRAÇAS À DURABILIDADE DO PRODUTO

- Durabilidade de um revestimento resistente às manchas
- Estabilidade dimensional
- Resistente ao tráfego e ao desgaste

18 ADICIONALMENTE

- Descrição do produto
- Sistema Sarlibain
- Acessórios

Finalmente,
uma paleta de
cores ilimitada,

A abordagem da
construção ou
recuperação de
edifícios está a mudar.
Mesmo que a estrutura
se mantenha, o
conforto é um critério
que marca a diferença.
Por isso, a abordagem
global do ambiente
abrange, naturalmente,
o espaço e as cores.

PORQUE A

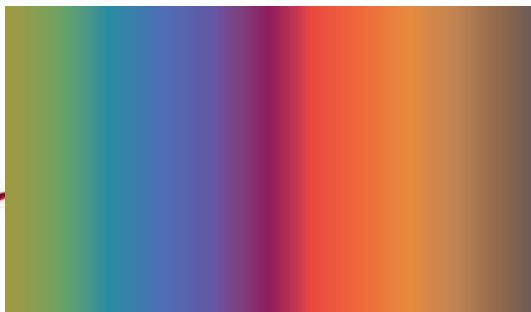
estética

DO AMBIENTE TAMBÉM CONTRIBUI PARA O
BEM-ESTAR DO UTILIZADOR

A gama de cores de Sarlon Sparkling foi desenvolvida para satisfazer as necessidades de harmonia dos espaços interiores, o que resultou numa paleta de cores bastante alargada. Agora é mais fácil selecionar cores que irão complementar um ambiente composto por elementos de vários materiais: paredes, mobiliário, portas, sinalética, etc.

A paleta de cores mais vasta

As cores de **Sarlon Sparkling** foram pensadas para ter uma função. Das 45 cores que compõem a coleção haverá sempre uma opção que é a mais **adequada ao seu projecto**. As possibilidades de combinação de cores são imensas, como o arco-íris.



Cores que combinam

O estudo aprofundado das necessidades dos nossos clientes resultou na criação de um produto verdadeiramente funcional. A seleção exaustiva das tonalidades compõe uma paleta de cores e tons naturais, neutros que estão disponíveis em 3 nuances:

- pastel
- luminoso
- cor rica (saturada)

Finalmente, a escolha
é ilimitada!



REVESTIMENTO EM

harmonia

COM O SEU AMBIENTE

Não é fácil criar uma atmosfera com harmonia. Todos os materiais utilizados num espaço devem ser compatíveis. Metal, madeira, betão ou cerâmica, por vezes é difícil encontrar o tom certo.

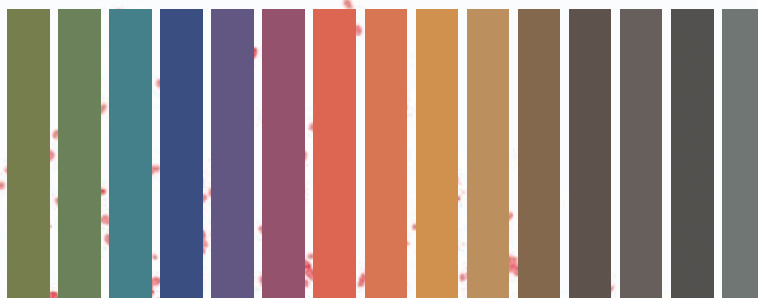
A coleção de Sarlon Sparkling é abrangente o suficiente para que possa encontrar a cor que melhor combina com os materiais envolventes num conceito «do chão até ao tecto»!

Acessórios

A colecção de Sarlon Sparkling inclui todos os acessórios necessários para um acabamento perfeito.

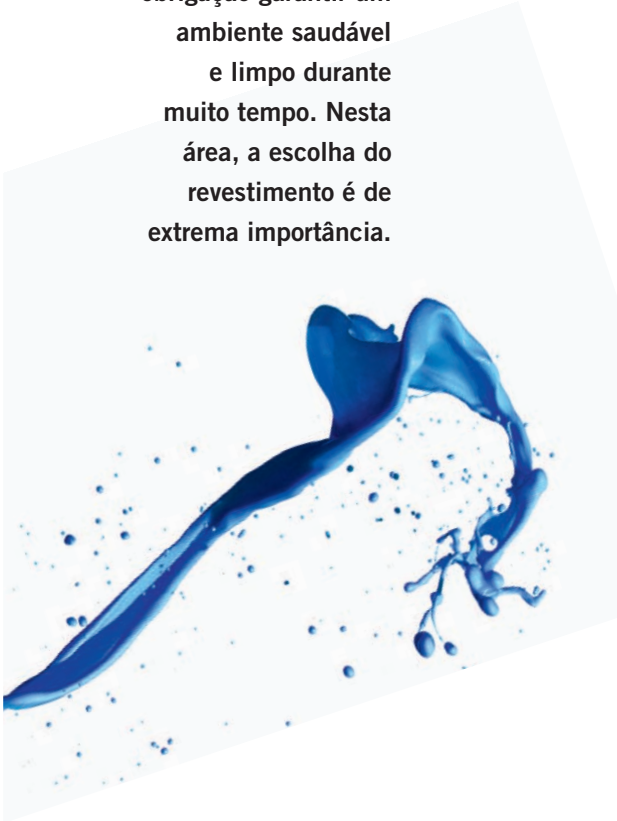


As cores dos rodapés decorativos da Forbo Flooring



Revestimento adaptado aos espaços de prestação de cuidados de saúde

Mais do que qualquer outro tipo de edifício, as instituições de saúde têm como obrigação garantir um ambiente saudável e limpo durante muito tempo. Nesta área, a escolha do revestimento é de extrema importância.



3 PRODUTOS QUE

combinam

a facilidade de deslocação de cadeiras de rodas e conforto acústico

Tem de **satisfazer as necessidades específicas** do ambiente: resistência ao choque, às marcas de ponçoamento, resistência ao desgaste provocado pela passagem frequente de equipamentos com rodas, químicos, limpezas frequentes e específicas e, é claro, a segurança das pessoas, incluindo os utilizadores e os funcionários.

A Forbo direccionou a investigação para um conceito chave, nomeadamente em espaços dedicados à prestação de cuidados de saúde: a fácil utilização de equipamentos com rodas. A deslocação de uma carga pesada requer um grande esforço. O uso de um revestimento acústico compacto com estruturas de elevada densidade reduz a penetração do peso da carga no revestimento resultando num menor esforço para mover a carga.

Compacto, acústico?

Tem 3 opções disponíveis!

Permitir uma boa deslocação de cargas é essencial quando se deslocam macas ou pacientes em cadeiras de rodas.

Um bom tratamento acústico permite **conforto e bem-estar** para os pacientes e para os prestadores de cuidados.

Sarlon Sparkling inclui 3 versões para que possa **escolher a que mais se adequa às suas necessidades**:

- Sparkling Compact 8dB
- Sarlon Sparkling 15dB
- Sarlon Sparkling 17dB

	Sarlon Sparkling 15 dB	Sarlon Sparkling 17 dB	Sparkling Compact 8 dB
Redução do impacto sonoro	15 dB	17 dB	8 dB
Resistência à marcas	0,06 mm	0,08 mm	0,03 mm
Resistência à marcas (média)	0,05 mm	0,07 mm	0,02 mm
Conforto ao caminhar / ponçoamento imediato	0,55 mm	0,66 mm	0,10 mm
Espessura da camada de desgaste 33	0,63 mm	0,81 mm	0,81 mm
Espessura da camada de desgaste 43	0,70 mm	0,90 mm	0,90 mm

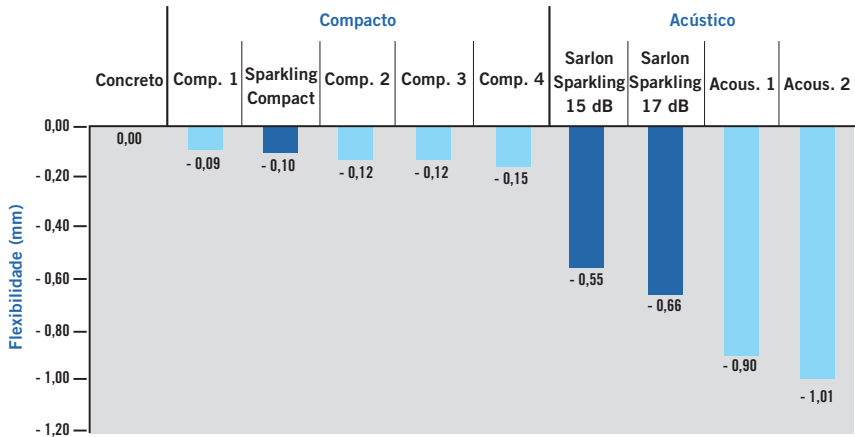


Performance comprovada

2 elementos essenciais que medem a **circulação facilitada de mobiliário com rodas** num revestimento de chão:

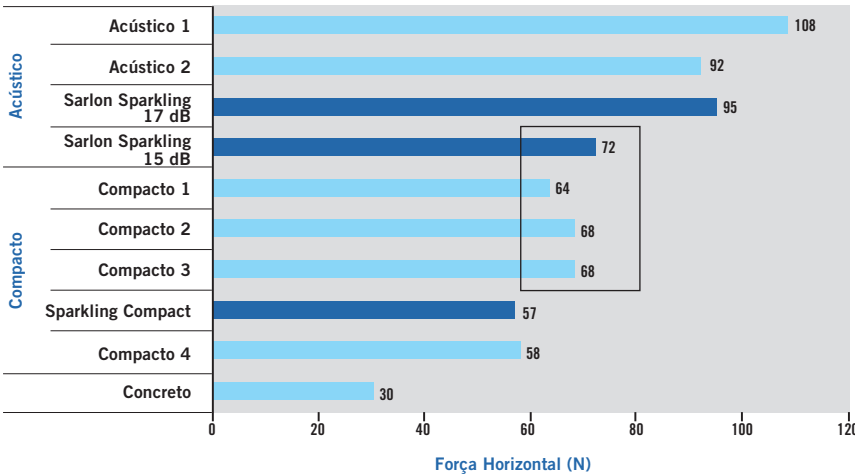
- A força exercida pelas cargas pesadas (Teste de resistência às marcas de acordo com EN 433).
- A energia necessária para movimentar esta carga (medida da força - Teste desenvolvido pelos nossos laboratórios).

RESULTADOS DO TESTE DE IDENTIFICAÇÃO IMEDIATA



Os acústicos Sarlon Sparkling 15dB e 17dB apresentam marcas 2 vezes inferiores aos outros produtos acústicos disponíveis no mercado.

RESULTADOS DO TESTE DE MOVIMENTO DE CARGA



O vinílico acústico compacto Sarlon Sparkling 15 dB, requer a mesma força que qualquer outro produto compacto do mercado.

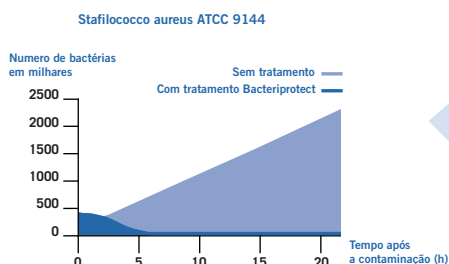
Revestimento
adaptado aos
espaços de
prestação de
cuidados de
saúde

Os requisitos de
higiene em ambientes
de saúde são
naturalmente muito
elevados.



Amostra sem tratamento =
presença de bactérias

Amostra com tratamento
"BACTÉRI'PROTECT" =
sem bactérias



MAIS HIGIENE GRAÇAS ÀS

propriedades anti-bacterianas



Nas instituições de saúde, as exigências de higiene são naturalmente elevadas. **Sarlon Sparkling** é o resultado das **mais recentes inovações** desenvolvidas pelo nosso departamento de I&D, concebido para reduzir os riscos de acidentes e ou potenciais doenças, uma das inovações inclui a inclusão de iões de prata que bloqueiam o desenvolvimento das bactérias.

Num revestimento vulgar cada bactéria divide-se em duas, por sua vez cada uma divide-se novamente em duas levando à rápida proliferação. **Os iões de prata encapsulados** no revestimento são aditivos naturais que perturbam o metabolismo da bactéria levando a que o seu desenvolvimento pare.

Esta ação anti-bacteriana é permanente, desde o momento em que o revestimento é aplicado até ao final da sua vida útil.

Uma bactéria não se consegue dividir num revestimento com iões de prata. **Morrem naturalmente** após duas horas sem serem capazes de se reproduzir.

Bactéri'Protect, os números falam por si:

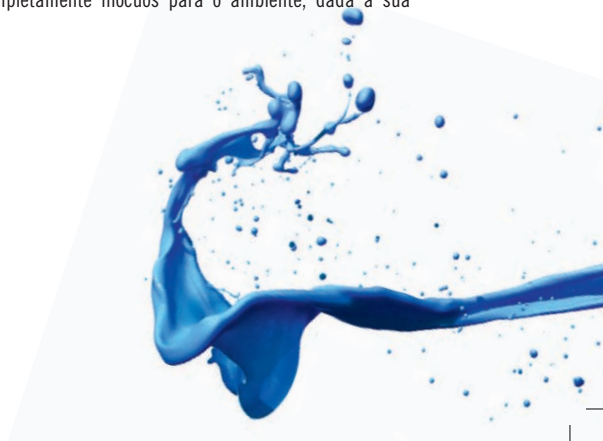
- 99.9% dos micro-organismos erradicados
- proteção permanente e controlada ao longo da vida do produto
- o tratamento é imediatamente activo após a aplicação do revestimento, através do simples contacto

Bacteri'protect é eficaz contra as principais estirpes de bactérias presentes em hospitais, nomeadamente:

- Staphylococcus Aureus
- Staphylococcus MRSA (metilina)
- Pseudomonas
- Aeruginosa
- Candida Albicans
- Escherichia Coli

Estas proteções não se conseguem obter com outros tratamentos disponíveis. O certificado emitido pelo Institut Pasteur certifica a eficácia do tratamento Bacteri'protect e está disponível sob pedido.

A reduzida quantidade de iões de prata usados e encapsulados na matriz são completamente inócuos para o ambiente, dada a sua natureza.



Testes de durabilidade

Os testes levados a cabo regularmente medem a eficácia do tratamento de superfície relativamente à proliferação de bactérias. Os testes são efectuados de acordo com o protocolo da norma JIS Z 2801, nas principais estirpes responsáveis por mais de metade das doenças nosocomiais.

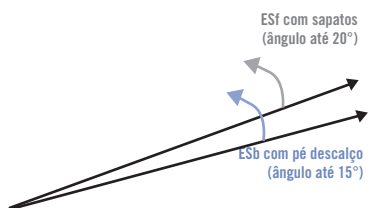
O produto é usado em toda a extensão, depois é lavado e volta a ser usado. Este processo faz-se para simular o desgaste do produto ao longo do tempo. Os resultados são conclusivos: graças aos iões de prata presentes em toda a superfície, a **eficácia é permanente**.

A SEGURANÇA DOS UTILIZADORES **num** revestimento anti-derrapante

A **dupla classificação R10** em concordância com a norma DIN 51130 e o método Esf com classificação 13.845 faz com que **Sarlon Sparkling seja um produto único no mercado**. A estrutura da superfície garante resistência ao escorregamento de um indivíduo que utilize sapatos num chão molhado com água e detergente. Isto garante a segurança de quem efectua a limpeza e de quem circula nessas ocasiões.

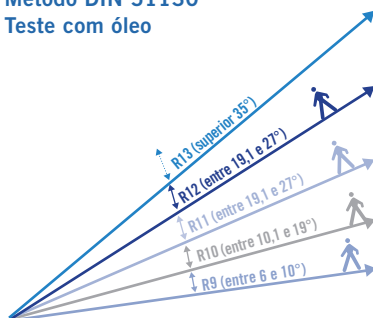
Método EN 13 845

Teste com água e detergente



Método DIN 51130

Teste com óleo



Classificação da resistência ao escorregamento: o método da rampa inclinada

O teste é efectuado usando um painel horizontal sobre o qual é colado o revestimento. Um operador caminha, para a frente e para trás, enquanto a inclinação da superfície testada aumenta até ao ângulo de inclinação em que o operador deteta o início da perda de segurança (momento em que se sente a escorregar sobre a superfície).

O método mais apropriado no sector da saúde é o que mede a resistência ao escorregamento do operador em que este utiliza sapatos num chão molhado com água e detergente. Os 3 produtos da gama Sarlon Sparkling obtiveram o certificado de classificação Esf.

**Fonte= Instituto Nacional de Vigilância Sanitária / Exame nacional no domínio das infeções hospitalares

Revestimento
adaptado aos
espaços de
prestação de
cuidados de
saúde

A Forbo aplica o seu
know how para garantir
estanquicidade,
durabilidade, higiene,
estética e segurança
em zonas de pé
descalço.

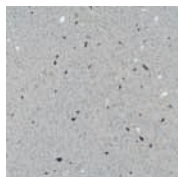
SEGURANÇA NA

casa de banho

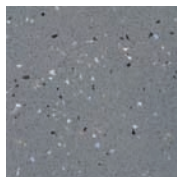
GRAÇAS AO sistema Sarlibain

O sistema SARLIBAIN responde às exigências necessárias para as casas de banho com duche individual ou coletivo, instalações sanitárias... disponível na versão Clássica e Conforto, o sistema SARLIBAIN é composto por :

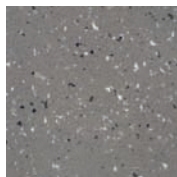
- Um revestimento de chão compacto com partículas anti-derrapantes SURESTEP
- Um revestimento de parede em PVC calandrado ONYX^{FR}
- E, na versão Conforto uma tela acústica - Sarlibase Acústico que melhora a eficácia acústica do sistema Sarlibain $\Delta L_w = 18$ dB.



17 601



17 606



17 693

SURESTEP (chão)

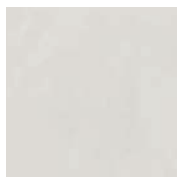
PVC compacto com partículas anti-derrapantes na camada de desgaste.

O acabamento de superfície PUR PearlTM protege contra manchas e permite uma limpeza simples e sem esforço.

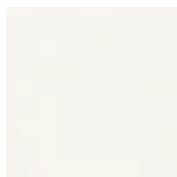
A instalação do revestimento é simples, mas deve fazer-se sempre a soldadura a quente para garantir a impermeabilidade do sistema Sarlibain.



23 539



23 538



23 540

ONYX^{FR} (parede)

Revestimento de parede em PVC calandrado multi-camada, disponível em 2 metros de largura. Onyx é parte integral do sistema Sarlibain e as suas cores conjugam perfeitamente com os tons do revestimento de chão Surestep.

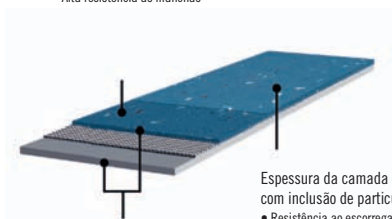


Descrição do produto

REVESTIMENTO DE CHÃO

SURESTEP

- Proteção de superfície PUR Pearl™
- Resistência à sujidade
 - Manutenção simples
 - Alta resistência às manchas



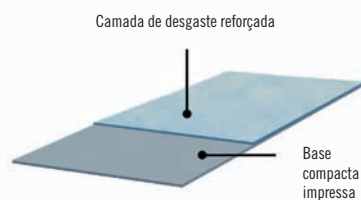
- Diferentes camadas compactas (PVC reciclado)
+ reforço de fibra de vidro
- Estabilidade dimensional
 - Alta resistência à marcas

Espessura da camada de desgaste (0.70 mm) massa tingida com inclusão de partículas antiderrapantes

- Resistência ao escorregamento
- Resistência ao tráfego
- Proteção do desenho

REVESTIMENTO DE PAREDE

ONYX^{ER}



Camada de desgaste reforçada

Base compacta impressa

Investimento
otimizado graças
à durabilidade do
produto

DURABILIDADE DE UM

revestimento resistente às manchas



O **tratamento Overclean+ anti-stain** foi desenvolvido para tornar o revestimento mais resistente a manchas específicas do ambiente hospitalar e particularmente a manchas extremamente resistentes como o **Betadine**, **Eosina** e gel desinfetante do que revestimentos com um tratamento de superfície normal.

Resultados dos testes realizados de acordo com a norma EN 423

Sarlon Sparkling		
Sarlon Sparkling 15 dB	Sarlon Sparkling 17 dB	Sparkling Compact
0	0	0
0	0	0
1	1	1
0	0	0
0	0	0

Betadine Amarelo 10%
Betadine Vermelho 4%
Betadine Alcoólico 5%
Eosina Aquosa 2%
Eosina Alcoólica 2%

Acústicos concorrentes		
Produto 1	Produto 2	Produto 3
3	0	2
2	0	2
3	2	4
2	0	0
4	1	4

Betadine Amarelo 10%
Betadine Vermelho 4%
Betadine Alcoólico 5%
Eosina Aquosa 2%
Eosina Alcoólica 2%

Compactos concorrentes		
Produto 1	Produto 2	Produto 3
2	2	2
0	0	2
3	3	4
0	0	0
4	4	4

Betadine Amarelo 10%
Betadine Vermelho 4%
Betadine Alcoólico 5%
Eosina Aquosa 2%
Eosina Alcoólica 2%

EN 423

Protocolo: o agente é aplicado durante duas horas; a marca resultante é avaliada de acordo com a escala abaixo.

4	Muito sensível
3	Sensível
2	Sensibilidade media
1	Pouco sensível
0	Insensível

DURABILIDADE QUE VEM DA

estabilidade dimensional quase perfeita

Produtos menos estáveis não reforçados podem, por vezes, ser afectados pelo encolhimento ou pela expansão. Sarlou Sparkling inclui um **reforço de fibra de vidro** que permite que o revestimento mantenha uma ótima estabilidade dimensional durante a sua vida útil.



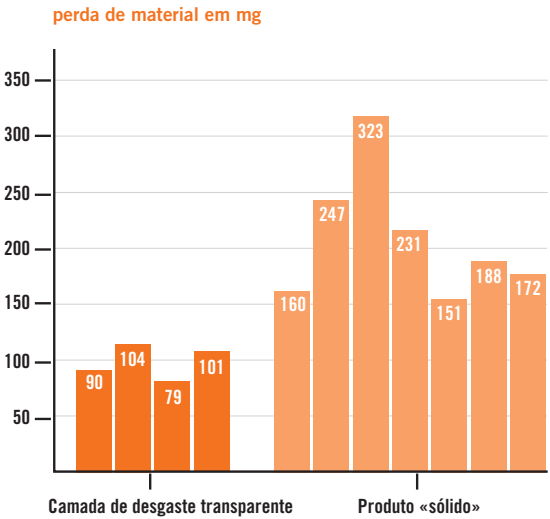
Resistência ao tráfego e ao desgaste

Ao contrário do que se possa pensar, os produtos com uma camada de desgaste transparente têm mais resistência ao longo do tempo.

- Produto «sólido»: 50 a 70% de perda de material
- Camada de desgaste transparente: apenas 30% perda de material



A amostra é colocada num disco rotativo horizontal e duas pedras de mó que fazem peso sobre a superfície da amostra para a desgastar (o desgaste é avaliado pela perda de peso da amostra).



Teste de resistência

A norma CEN 134-4 determina a resistência à abrasão de 100 ciclos de um disco abrasivo: este teste é muitas vezes chamado de TABER que é o nome da máquina que efectua o teste. Quando se fazem testes de 5000 ciclos está-se a simular o desgaste de um revestimento ao longo de 30 anos de utilização.

Uma coleção
que respeita
a saúde e o
ambiente

Um ponto comum
a todos os edifícios
verdes é a redução
global do impacto do
edifício na saúde das
pessoas e da natureza
através da:

- Utilização eficiente de
energia e água
- Proteção da saúde dos
utilizadores
- Redução dos resíduos,
poluição e desperdício
de recursos

Mais do as que palavras
que evocam a proteção
do ambiente são as
ações que ajudam
verdadeiramente a
fazê-lo.



O NOSSO COMPROMISSO: CONTRIBUIR PARA A

melhoria

DA SUA PEGADA ECOLÓGICA

**Proteção das pessoas e dos ambientes é um
dos principais objectivos dos nossos produtos**

Redução do consumo de energia para iluminação

Uma cor com boa capacidade de reflexão da luz contribui para a redução do consumo de energia eléctrica destinada à iluminação, pelo que não será necessário recorrer à luz artificial durante longos períodos. Esta propriedade é medida pelo VRL (Valor de Reflexão de Luz) que deverá ser superior a 40% para ser considerado óptimo..

Sabia que...?

Uma cor muito clara num espaço com iluminação natural pode reduzir em 1/3 o consumo de energia destinado à iluminação em comparação com cores mais escuras?

Tratamento anti-bacteriano com base em produtos naturais

O tratamento anti-bacteriano tem por base os iões de prata que são aditivos naturais, ao contrário da maioria dos tratamentos anti-bacterianos do tipo químico, prevenindo a poluição das águas.

TVOC < 70µg/m3

Temos muito orgulho por ter desenvolvido um conhecimento único na formulação dos nossos produtos de modo a podermos oferecer produtos com TVOC extremamente reduzidos.



Sarlon Sparkling disponível sob pedido na versão sem ftalatos e na versão com bio-plastizantes

O bem estar das pessoas quando usam um revestimento de chão é para nós uma preocupação constante. É muito importante que os nossos produtos contribuam positivamente para uma melhoria na qualidade do ar interior do espaço que utilizam.

toda a coleção está disponível, sob pedido*

• **Plasticizante sem ftalatos**

Os nossos Revestimentos de PVC contêm plasticizantes cuja função é assegurar a sua flexibilidade, caso contrário estes seriam completamente rígidos. Os plasticizantes são comumente usados pela indústria de derivados de petróleo e não contêm ftalatos nocivos. No entanto é possível usar outro tipo de plasticizantes que não contêm ftalatos, mas que serão sempre provenientes da indústria petroquímica.

• **Plasticizante de origem biológica**

O plasticizante usado é de origem vegetal. O ciclo de crescimento da planta utilizada é de apenas um ano, e é uma fonte renovável.

Ao contrário dos tradicionais PVC que utilizam plasticizantes petroquímicos, atualmente vemos que estes produtos são substituídos por plasticizantes de origem vegetal. Esta planta é uma fonte natural, renovável e com ciclos anuais de crescimento.

Novo plasticizante tem uma **origem vegetal** e tem por base um processo idêntico ao da extração do óleo de rícino.

Para mais pormenores consultar a gama de Sarlon Absolu.

** contacte a Forbo*

Uma colecção
que respeita
a saúde e
o ambiente

O desenvolvimento
sustentável está
sempre presente na
Forbo. A Forbo protege,
investe e cuida de
todos os nossos
ambientes.



O NOSSO OBJECTIVO: **reduzir**

A NOSSA PEGADA ECOLÓGICA

**O nosso objectivo é simplesmente otimizar o
nosso desempenho desde já, para o benefício
das gerações futuras.**

Assumimos um compromisso de melhorar o desempenho ambiental
ao procurar constantemente meios que permitam minimizar o nosso
impacto ambiental.

Hoje, essa solução já existe.

A Forbo Flooring é o **primeiro produtor de revestimentos** a utilizar a
Avaliação do Ciclo de Vida (ACV), método de medição do desempenho
ambiental de cada um dos produtos e da organização em si. Definimos
uma estratégia ambiental com um objectivo ambicioso de melhorar
todos os impactos ambientais com **especial atenção na redução
de CO₂** e outras emissões que contribuem irreversivelmente para a
mudança climática provocada pelo aquecimento global.

A nossa estratégia tem por base a **redução do nosso impacto
ambiental** de acordo com o método ACV. Pretendemos atingir **uma
redução do impacto em 25%** em 2015, em comparação com o ano
de referência de 2009.

O nosso consumo de tinta

- A nova técnica de impressão reduz o consumo de tinta mesmo em impressões mais apuradas.
- A tinta que usamos é à base de água.
- As tintas que sobram são novamente armazenadas para voltarem a ser utilizadas, sem desperdícios.



Já reduzimos significativamente o consumo de matérias-primas

- Em 5 anos reduzimos em 15% a produção de desperdícios
- Todos os desperdícios de produção são reciclados e voltam a entrar no ciclo de produção de novos revestimentos

O nosso consumo de energia

- Reduzimos os nossos consumos de energia em mais de 10% desde 2009.
- A energia eléctrica usada na produção do Saron Absolu é 100% verde, obtida de fontes de energia renováveis aprovada pelo Observ'ER (1).

O nosso consumo de água

- Criamos um circuito fechado de água de modo a poder controlar o consumo de água de rede urbana.
- As nossas instalações de tratamento de águas são capazes de o fazer eficientemente, e no final a água está 100% limpa de todos os constituintes de tinta.

(1) Observ'ER: Observatoire des Energies Renouvelables (Observatório para as Energias Renováveis) informa e divulga o desenvolvimento da energia limpa e facilita as iniciativas necessárias para aumentar o papel das energias renováveis na economia e na sociedade. As energias renováveis incluem a energia foto voltaica solar, energia solar térmica de baixa temperatura, energia solar térmica de elevada temperatura, energia eólica, energia hidroeléctrica, geotérmica, biomassa consistindo em energia proveniente da madeira, biogás e biofuel.

Adicionalmente

Descrição do produto



SARLON SPARKLING 15 dB

Revestimento vinílico acústico compacto de 15dB disponível em rolos de 2m de largura, produzido pela FORBO FLOORING.

A sua resistência às marcas de acordo com EN 433 é de 0,06mm e a sua flexibilidade ao caminhar será **< 0,55mm**. A resistência ao escorregamento quando o utilizador caminha sobre o chão molhado com água e detergente pertence à classe **Esf**.

É fornecido com uma camada de desgaste transparente compacta, com uma abrasão correspondente ao grupo T, é composto por uma camada dupla compacta reforçada pela fibra de vidro sobre uma base de mousse com tratamento Biostatic. A sua superfície goza do tratamento Bacteri'Protect com iões de prata reforçado por uma camada protectora Stain Protect, evitando a necessidade de cera ao longo da vida do revestimento e protegendo-o de manchas provocadas por produtos como Betadine, Eosina, etc.

Este produto goza de uma garantia de 7 anos, que pode ser estendida por mais 5 anos (de acordo com as condições de aplicação de tapetes de entrada Coral e Nuway, analisadas pela Forbo).

SARLON SPARKLING 17 dB

Revestimento vinílico acústico compacto de 17dB disponível em rolos de 2m de largura, produzido pela FORBO FLOORING.

A sua resistência às marcas de acordo com EN 433 é de 0,08mm e a sua flexibilidade ao caminhar será **< 0,66mm**. A resistência ao escorregamento quando o utilizador caminha sobre o chão molhado com água e detergente pertence à classe **Esf**.

É fornecido com uma camada de desgaste transparente compacta, com uma abrasão correspondente ao grupo T, é composto por uma camada dupla compacta reforçada pela fibra de vidro sobre uma base de mousse com tratamento Biostatic. A sua superfície goza do tratamento Bacteri'Protect com iões de prata reforçado por uma camada protectora Stain Protect, evitando a necessidade de cera ao longo da vida do revestimento e protegendo-o de manchas provocadas por produtos como Betadine, Eosina, etc.

Este produto goza de uma garantia de 7 anos, que pode ser estendida por mais 5 anos (de acordo com as condições de aplicação de tapetes de entrada Coral e Nuway, analisadas pela Forbo).

SPARKLING COMPACT

Revestimento vinílico compacto disponível em rolos de 2m de largura, produzido pela FORBO FLOORING.

A sua resistência às marcas de acordo com EN 433 é de 0,03mm e a sua flexibilidade ao caminhar será **< 0,10mm**. A resistência ao escorregamento quando o utilizador caminha sobre o chão molhado com água e detergente pertence à classe **Esf**.

É fornecido com uma camada de desgaste transparente compacta, com uma abrasão correspondente ao grupo T, é composto por uma camada dupla compacta reforçada pela fibra de vidro sobre uma base de mousse com tratamento Biostatic. A sua superfície goza do tratamento Bacteri'Protect com iões de prata reforçado por uma camada protectora Stain Protect, evitando a necessidade de cera ao longo da vida do revestimento e protegendo-o de manchas provocadas por produtos como Betadine, Eosina, etc.

Este produto goza de uma garantia de 7 anos, que pode ser estendida por mais 5 anos (de acordo com as condições de aplicação de tapetes de entrada Coral e Nuway, analisadas pela Forbo).

Sistema Sarlibain

A solução de revestimentos vinílicos para zonas de pé descalço (chão/parede) para garantir impermeabilidade, com chuveiro integrado (com ou sem sifão de escoamento) e acessórios de acabamento. O sistema SARLIBAIN está disponível numa versão Clássica e numa versão Conforto que será composta por:

- um vinílico compacto cuja camada de desgaste incorpora partículas antiderrapantes do tipo SURESTEP.
- Um revestimento de parede calandrado ONYX^{FR}.
- Na versão conforto, é considerada a base acústica Sarlibase Acústico, que funciona como um subpavimento que melhora a performance acústica deste sistema $\Delta L_w = 18$ dB.

Este sistema se bem aplicado e respeitando todas as recomendações garantirá máxima higiene, estanquicidade e segurança ao utilizador. Goza de uma garantia de 10 anos.

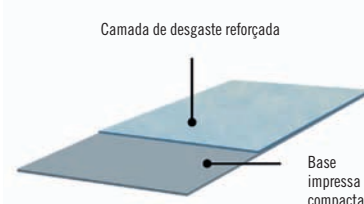
SURESTEP

Proteção de superfície PUR Pearl™

- Limita a existência da sujidade
- Facilita a limpeza
- Evita a necessidade de aplicação de ceras ao longo da vida do produto
- Aumenta a resistência às manchas



ONYX^{FR}



SURESTEP

Revestimento de chão em PVC disponível em rolos de 2m de largura, do tipo SURESTEP produzido por FORBO FLOORING SYSTEMS.

Este produto goza de uma resistência à abrasão correspondente ao grupo T, uma camada de desgaste de 0.7 mm, compacta e com inclusão de partículas que lhe confere uma excelente resistência ao tráfego e às marcas de 0.02 mm. Estas partículas asseguram uma resistência ao escorregamento R10. A sua estabilidade dimensional é garantida pelo reforço de fibra de vidro.

O acabamento PUR Pearl™ garante a sua excecional resistência às manchas, facilita a limpeza e evita a aplicação de cera ou spray ao longo da sua vida útil.

Este produto goza de uma garantia de 7 anos que pode ser estendida por mais 5 anos (de acordo com as condições de aplicação de tapetes de entrada Coral ou Nuway, analisadas pela Forbo).

ONYX^{FR}

Revestimento de parede em PVC heterogeneo calandrado disponível em rolos de 2 m, do tipo Onyx^{FR} produzido por FORBO FLOORING SYSTEMS.

O produto tem um rácio de emissões < 100 µg/m³.

É o revestimento de parede adequado para aplicação em zonas húmidas. As cores permitem a sua combinação com o revestimento de chão SURESTEP.

Adicionalmente

A Forbo oferece soluções ideais para qualquer situação com os seus tapetes Coral e Nuway.

PRODUTOS

Complementares

A sujidade que entra nos edifícios através do calçado reduz a qualidade e o bom aspecto de qualquer entrada.

A colocação de um tapete eficiente para além de proteger os revestimentos existentes contribui para reduzir os custos de limpeza e manutenção em 65%.

Sistemas de Tapetes de Entrada



coral® : tapetes flexíveis

Os tapetes de entrada flexíveis Coral absorvem mais de 90% da sujidade e humidade. Reduz os custos de limpeza (água, solventes, tempo, eletricidade, etc) e prolonga a vida dos revestimentos interiores. São fabricados na nossa fábrica na Krommenie (Holanda). Coral tem 5 anos de garantia se aplicado e mantido de acordo com as nossas recomendações.



nuway® : tapetes rígidos

Os tapetes de entrada rígidos Nuway retiram a sujidade e humidade do calçado em ambientes de alto tráfego e contribuem para a redução dos custos de limpeza e manutenção dos revestimentos interiores. São reversíveis, extremamente duráveis e fabricados por medida em Telford (UK). Nuway Grid tem 7 anos de garantia e Nuway Tuftiguard tem uma garantia de 15 anos se aplicados e mantidos de acordo com as nossas recomendações.

As garantias habituais dos nossos revestimentos podem ser estendidas por mais 5 anos se estes tapetes forem utilizados.*

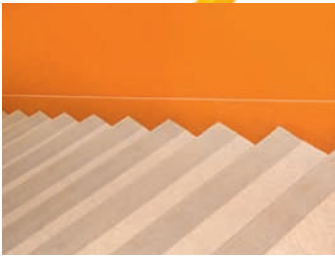
**P.f. contacte as nossas serviços para obter mais informações.*

A Forbo desenvolveu uma vasta gama de produtos para além dos revestimentos de chão, nomeadamente ferramentas, acessórios, produtos de instalação e pormenores de acabamento de extrema importância.

Sarlon complete step

Um revestimento acústico aplicável em escadas, cujo focinho de degrau está incorporado no produto com uma estrutura contrastante ao tacto e à visão. O Sarlon Complete Step está disponível em rolos de 1,02m de largura.

A coleção consiste em 13 referências que podem ser combinadas com Sarlon Sparkling.



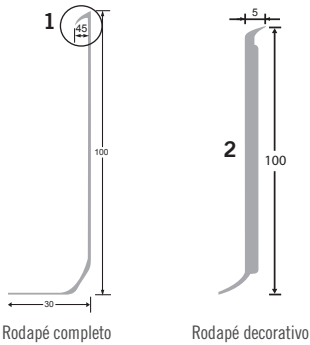
Rodapés

Rodapé completo (antes do revestimento)

Rodapé em PVC a ser colado entre o chão e a parede, uma vez que tem meia-cana e perfil de remate incorporado. O revestimento será colado sobre este posteriormente. Deve-se usar cola do tipo Eurosafe Special 540 nas duas faces ou de contacto sem solventes.

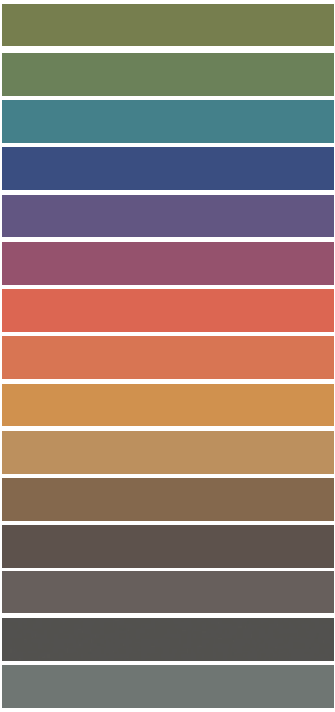
Rodapé decorativo (após o revestimento)

Rodapé em PVC a ser colado após o revestimento estar aplicado. Deve-se usar cola do tipo Eurosafe Special 540 nas duas faces ou de contacto sem solventes.



Os rodapés acima estão disponíveis nas cores abaixo

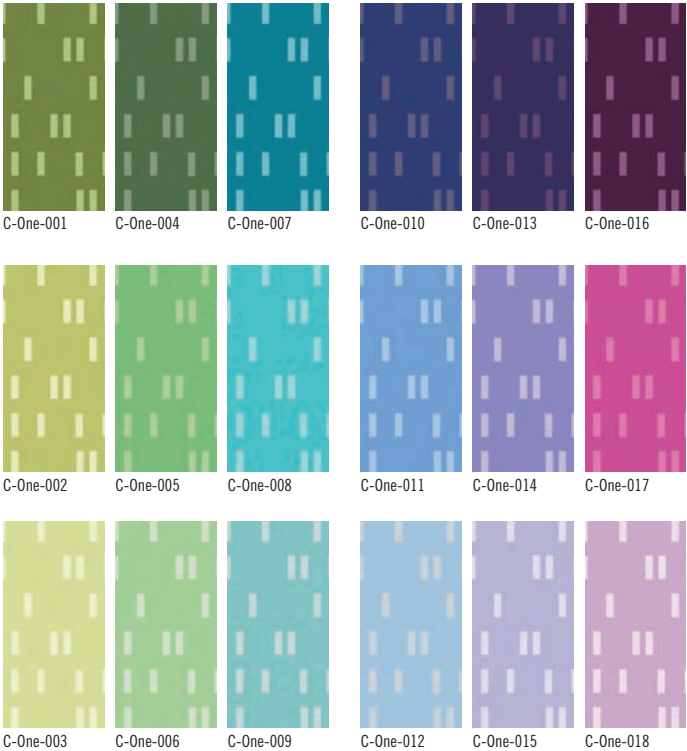
Cor	Códigos NCS
ANIS FONCE	S 3040 G50Y
VERT FONCE	S 4030 G30Y
TURQUOISE FONCE	S 4030 B10G
BLEU FONCE	S 4050 R70B
VIOLET FONCE	S 4040 R60B
POURPRE FONCE	S 4040 R30B
ROUGE FONCE	S 2060 Y80R
ORANGE FONCE	S 2060 Y60R
JAUNE FONCE	S 2060 Y20R
OCRE FONCE	S 3030 Y20R
BEIGE FONCE	S 5020 Y20R
TAUPE FONCE	S 7005 Y80R
GRIS ROUGE FONCE	S 6502 R
GRIS NEUTRE FONCE	S 6502 Y
GRIS BLEU FONCE	S 5005 B20G



Adicionalmente

Além do design do Sparkling oferecemos a hipótese de ter este tipo de produto em padrões como o Code One e Nuance. Podem ser fabricados na versão de 15 e 17dB bem como na versão Sparkling compacto.

CodeOne Design

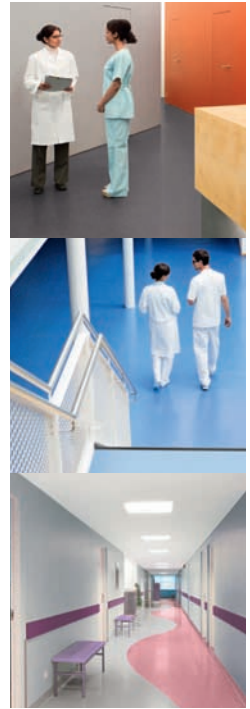


Nuance Design



As cores são meramente indicativas; é produzido um protótipo que deverá ser aprovado. Estes pedidos especiais estão sujeitos a condições especiais em termos de prazo de entrega e quantidade mínima a produzir. Para mais informações consulte a Forbo.





creating better environments

Forbo-Revestimentos, SA
 Zona industrial da Maia I,
 Sector vii - Trav.engº Nobre da Costa, 87
 Apartado 6091
 4476-908 Maia
 Portugal
 Tel : +351 229 996 900
 Fax : +351 229 996 909
info-revestimentos@forbo.com
www.forbo-flooring.com.pt

FORBO SARLINO



forbo

FLOORING SYSTEMS