

# CUBE TILES

**ANKER**  
PROFESSIONAL CARPET





Unternehmen_____	01
Company	
CUBE TILES CUT_____	13
CUBE TILES LOOP_____	25
CUBE TILES WOVEN PERLON RIPS_____	39
CUBE TILES WOVEN_____	49
Technische Daten_____	55
Technical data	
Impressum_____	60
Imprint	

#### TEXTILE FLOOR DESIGN SINCE 1854.

ANKER, a long-standing specialist in woven carpets with headquarters in Düren, North Rhine-Westphalia, has been committed to textile floor design since the company's founding. Thanks to collaborations with internationally renowned architects and interior designers, ANKER carpets can be found around the world in countless office buildings, hotels and numerous public buildings – but ANKER carpets are also used in aeroplanes and high-quality premium cars.

Besides creativity, ANKER sets benchmarks industry-wide in terms of sustainability, innovation and a responsible approach to natural resources.

The family-run company is currently in its sixth generation. ANKER employs 326 people, and production is 100 % Made in Germany.

ANKER carpets have won multiple internationally renowned design awards.

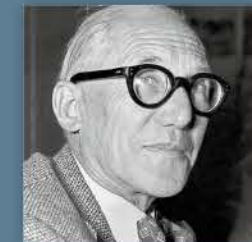
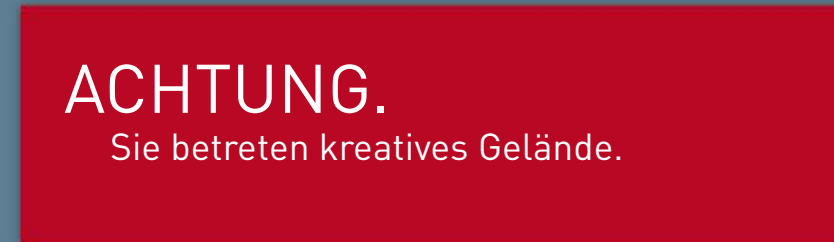
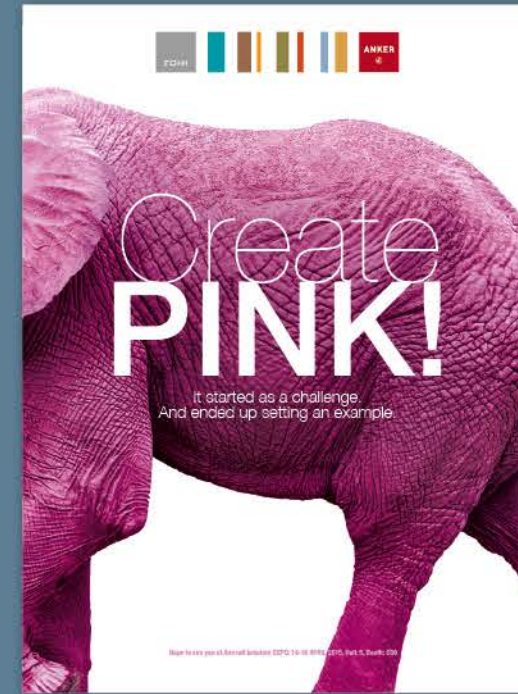
## TEXTILE BODENGESTALTUNG SEIT 1854.

ANKER, traditionsreicher Webteppichboden-Spezialist mit Sitz im rheinischen Düren hat sich seit der Unternehmensgründung der textilen Bodengestaltung verschrieben. Durch die Zusammenarbeit mit international renommierten Architekten und Innenarchitekten liegen ANKER Teppichböden weltweit in unzähligen Bürogebäuden, Hotels und vielen öffentlichen Gebäuden. Aber auch in Flugzeugen und hochwertigen Premium-Automarken kommen ANKER Teppichböden zum Einsatz.

Neben der Kreativität setzt ANKER branchenweit Maßstäbe für Nachhaltigkeit, Innovation und den verantwortungsvollen Umgang mit natürlichen Ressourcen.

Das Familienunternehmen wird in der 6. Generation geführt. ANKER produziert mit 326 Mitarbeitern zu 100 % Made in Germany.

ANKER Teppichböden sind vielfach mit international renommierten Design-Preisen ausgezeichnet.





OUTSTANDING QUALITY.  
THOROUGHLY THOUGHT OUT.

The quality of ANKER products is known and appreciated worldwide. High-quality materials, well-engineered designs and state-of-the-art manufacturing guarantee outstanding product quality.

The most impressive example, of which there are many, is the brand classic PERLON RIPS. Developed by ANKER as early as 1959, the product is to this day produced exclusively and entirely at ANKER. From the loose stock dyeing and production of the ANKER carded yarn to the weaving by the best technical experts with the latest high-tech looms.

Perfect quality and the associated product durability are a key factor in sustainability. What makes more sense than products that can not only be great to look at for decades, but that work and last 'sustainably', too?

## ÜBERRAGENDE QUALITÄT. ZU ENDE GEDACHT.

Die Qualität der ANKER Produkte ist weltweit bekannt und geschätzt. Hochwertige Materialien, ausgereifte Konstruktionen und eine modernste Fertigung sind der Garant für eine überragende Produktqualität.

Das beeindruckendste Beispiel von vielen ist der Markenklassiker PERLON RIPS. Bereits 1959 von ANKER entwickelt, wird das Produkt bis heute exklusiv und vollständig bei ANKER produziert. Von der Flockfärbung über die Herstellung des ANKER-Streichgarns bis hin zur Verwebung durch exzellente handwerkliche Können mit modernsten High-Tech-Webstühlen.

Bedingungslose Qualität, die damit verbundene Langlebigkeit der Produkte sind ein wesentlicher Faktor für Nachhaltigkeit. Was gibt es Sinnvolleres als Produkte, die mitunter jahrzehntelang nicht nur schön anzuschauen sind, sondern „nachhaltig“ funktionieren und halten.





#### A NEVERENDING YARN.

The Econyl yarn, is made of 100 % recycled fibre. This is environmentally superior, and the carpeting can be recycled after use. The cycle continues, indefinitely. But don't expect to see this happen any time soon – it will take many, many years, because ANKER carpet is extremely long-lived. And did you know: ANKER was the first European manufacturer to devote itself to the emerging environmental issues of recycling and the use of recycled material? Because experience is a great teacher, ANKER is today using its edge in experience to maximize the production and process reliability for these new materials.

#### FASZINIEREND BIS IN DIE GARNSPITZEN.

Das Econyl-Garn ist eine zu 100 % recycelte Faser. Das ist klug, denn das schont die Umwelt und zudem kann der Teppichboden nach dem Gebrauch recycelt werden. So schließt sich der Kreis. Nur, freuen Sie sich nicht zu früh – bis es soweit ist, vergehen viele, viele Jahre, denn ANKER Teppichboden ist äußerst langlebig. Übrigens: ANKER war der erste europäische Hersteller, der sich den ökologischen Zukunftsthemen Recycling und Verwendung von recyceltem Material gewidmet hat. Und da man aus Erfahrung bekanntlich klug wird, nutzt ANKER heute den Erfahrungsvorsprung für Produktions- und Prozesssicherheit mit diesen neuen Materialien.

Welche Produkte der CUBE Kollektion aus Econyl-Garn gefertigt werden, entnehmen Sie den technischen Daten.

Which products of the CUBE collection are made of Econyl yarn, is explained in the corresponding technical data.

Made with 100% Regenerated Nylon

**ECONYL®**





#### THE HEART OF BRIGHTNESS.

The solution-dyed yarn is dyed literally right to the heart. In solution-dyed fibres, the dye is introduced into the fibre during production – not merely applied to the outside as in conventional dyeing. This makes for several strong advantages:

- \* consistent colour from length to length, no colour differences at transitions
- \* excellent cleaning properties, even with chlorinated cleaning compounds
- \* trilobal fibre cross-section
- \* resistant to UV radiation and yellowing
- \* more environmentally friendly dyeing process – significantly reduced fresh water, waste water, energy and CO<sup>2</sup>

#### DIESE FASER HAT ES IN SICH.

Das Solution-Dyed-Garn ist spinndüsengefärbt und damit hat es diese Faser sprichwörtlich in sich. Denn bei der Solution-Dyed-Faser wird der Farbstoff bereits während der Produktion in die Faser eingelagert und nicht – wie bei der konventionellen Färbung – nur außen angelagert. Daraus ergeben sich robuste Vorteile:

- \* farbgleich von Bahn zu Bahn, keine Farbunterschiede in den Übergängen
- \* herausragende Reinigungseigenschaften, selbst mit chlorhaltigen Reinigungsmitteln
- \* besonders schmutzverbergend durch trilobalen Faser-Querschnitt
- \* resistent gegen UV-Strahlung und Altersvergilbung
- \* umweltfreundlichere Färbung durch deutliche Einsparung von Frischwasser, Abwasser, Energie und CO<sup>2</sup>



Herkömmliche Faser: Farbauftrag von aussen an die Faser.  
Conventional fibre: the dye is merely applied to the outside.



Solution Dyed Faser: Farbstoff in der Faser eingelagert.  
Solution-dyed fibre: the dye is introduced into the fibre.





AachenMünchener Versicherung Aachen | ADAC-Zentrale München  
 | Adidas Unternehmenszentrale Herzogenaurach | Airbus Hamburg |  
 Allianz Barcelona | AOK Mannheim | Atlantic Hotel Sailcity Bremerhaven  
 | Basler Kantonalbank Basel | BKK Vattenfall Cottbus | Italienische  
 Börse – Borsa Italiana Mailand | Bundesministerium für Forschung  
 und Bildung Berlin | Bundesnachrichtendienst Berlin | Cour de justice  
 (Gerichtshof) Luxemburg | Daimler AG Konzernzentrale Stuttgart | Deut-  
 sche Bundesbank Hamburg | DFS Deutsche Flugsicherung München |  
 Deutsche Rentenversicherung Berlin | Deutsche Lufthansa Hamburg |  
 Deutscher Bundestag – Marie-Elisabeth Lüders Haus Berlin | Europäi-  
 sche Bankenaufsicht (Eurotower) Frankfurt | Flughafen München Mün-  
 chen | Grand Hotel Heiligendamm Heiligendamm | Harting Deutschland  
 Minden | Hotel Elysee Hamburg | Hotel Morgans New York | Hotel Swiss  
 Belhotel Bahrain | John F. Kennedy Haus Berlin | Kameha Grand Bonn  
 | Kaufmännische Krankenkasse Hannover Hannover | KUKA Augsburg  
 | Landtag Brandenburg Potsdam | Mercedes Benz Vertriebszentrale  
 Berlin | NV-Versicherungen Bremen | Sky Deutschland Unterföhring |  
 Stadttheater Aschaffenburg | Swisscom Zürich | Techniker Krankenkasse  
 Hamburg | Thales Deutschlandzentrale Ditzingen | Vereinigte Raiffei-  
 senbanken Gräfenberg-Forchheim | Verteidigungsministerium Berlin |  
 Viessmann Werke Allendorf | Villeroy & Boch Konzernzentrale Mettlach



#### FLYING CARPETS FROM DÜREN.

ANKER is one of the world's leading suppliers of airline carpets. In this challenging market segment, only manufacturers who can meet the very highest quality demands of the international aviation industry will be called upon. For this reason, ANKER is certified according to ISO EN 9100:2009. Among others, ANKER supplies: Lufthansa, Boeing, Airbus, Emirates, Cathay Pacific, Air New Zealand and Virgin America.

#### FLIEGENDE TEPPICHBÖDEN AUS DÜREN.

ANKER ist einer der international führenden Lieferanten für Airline-Teppichböden. In diesem anspruchsvollen Marktsegment können ausschließlich Hersteller liefern, die die allerhöchsten Qualitätsanforderungen der internationalen Luftfahrtindustrie erfüllen können. Aus diesem Grund ist das Unternehmen ANKER nach ISO EN 9100:2009 zertifiziert. ANKER beliefert u.a. Lufthansa, Boeing, Airbus, Emirates, Cathay Pacific, Air New Zealand, Virgin America.



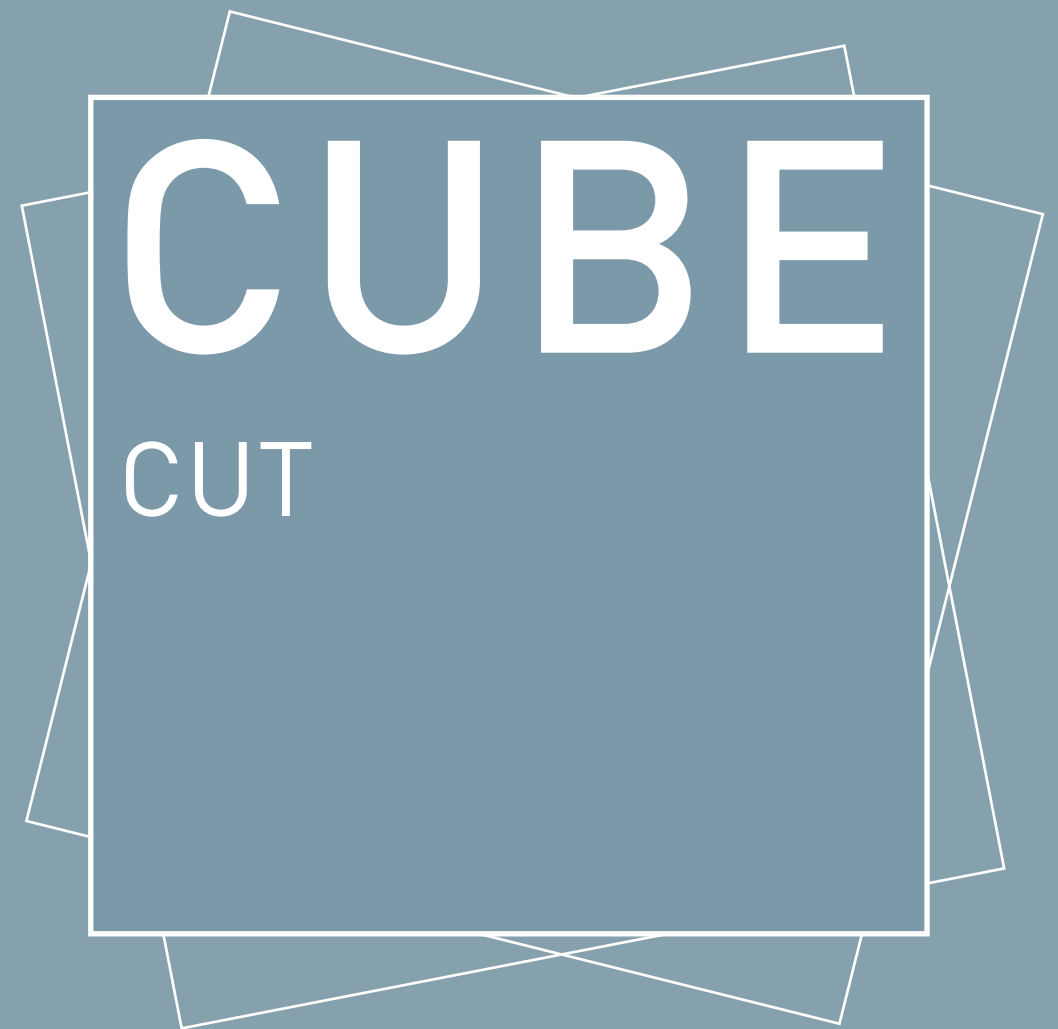
WE CAN FLY.

ANKER  
AVIATION





ALBA SYSTEM  
BAROLO EXTREME SYSTEM  
DELTA SYSTEM  
KASHMIR ELEMENT EVA  
PEP SYSTEM





CUBE TILES ALBA SYSTEM  
CUT



101



501



402



502



504



903



902



303



201



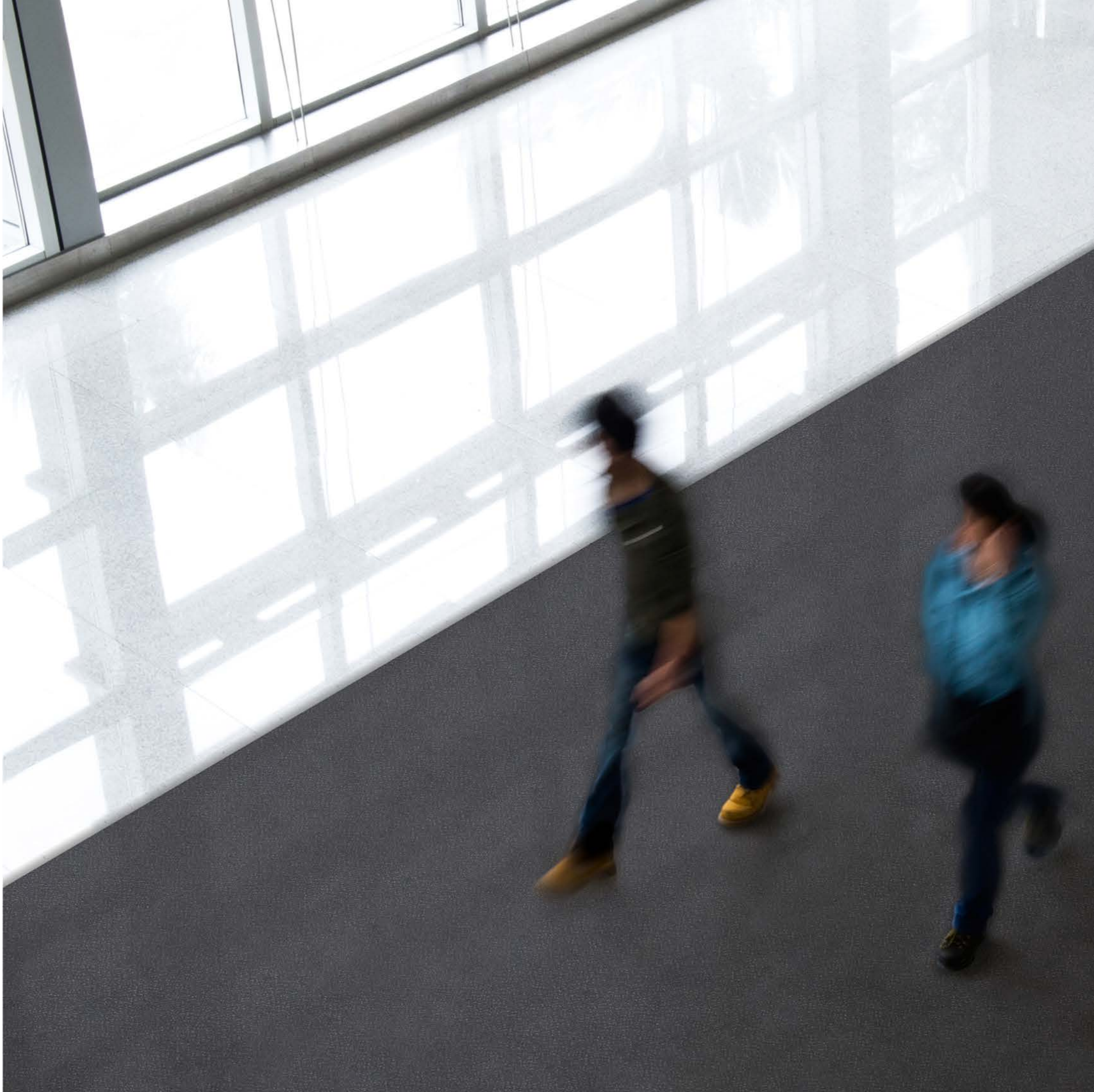
801



904



702





CUBE TILES BAROLO EXTREME SYSTEM  
CUT



119



135



139



501



199



503



701



175

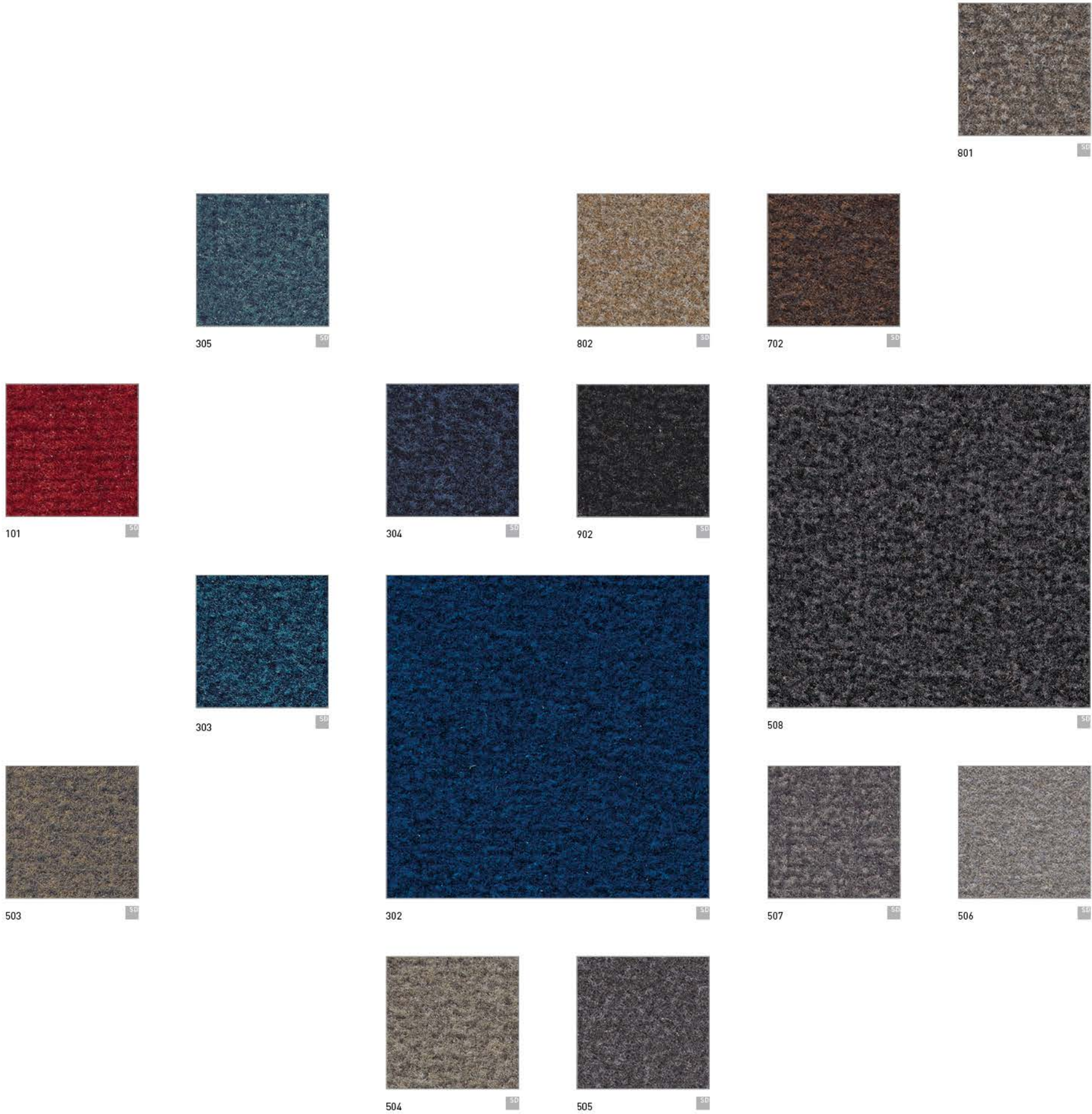


193





CUBE TILES DELTA SYSTEM  
CUT





CUBE TILES KASHMIR ELEMENT EVA  
CUT



080



030



081



091



050



082

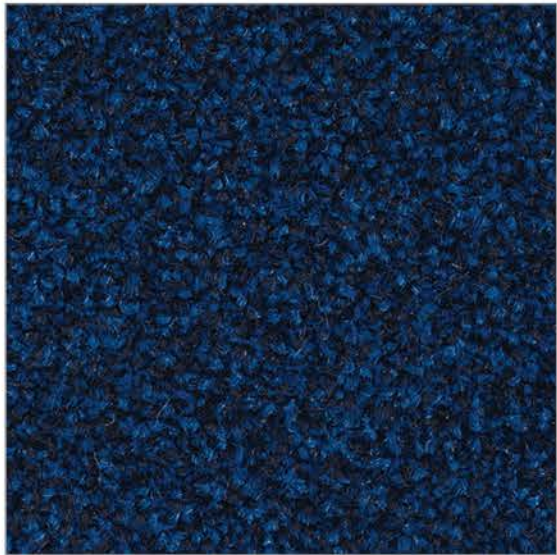




CUBE TILES PEP SYSTEM  
CUT



101



301



303



501



403



902



702



503



506



502




803



901





A photograph of three potted plants on a wooden surface against a light blue background. The plants are in concrete pots. The leftmost plant is a tall, spiky green plant. The middle plant is a small, green, pointed plant. The rightmost plant is a small, green, cactus-like plant with white spines. A semi-transparent olive green rectangle is overlaid on the middle plant.

AERA SYSTEM  
AERA STRUCTURE SYSTEM  
ARCTIC SYSTEM  
ATLANTIC SYSTEM  
LUCCA SYSTEM  
PACIFIC SYSTEM

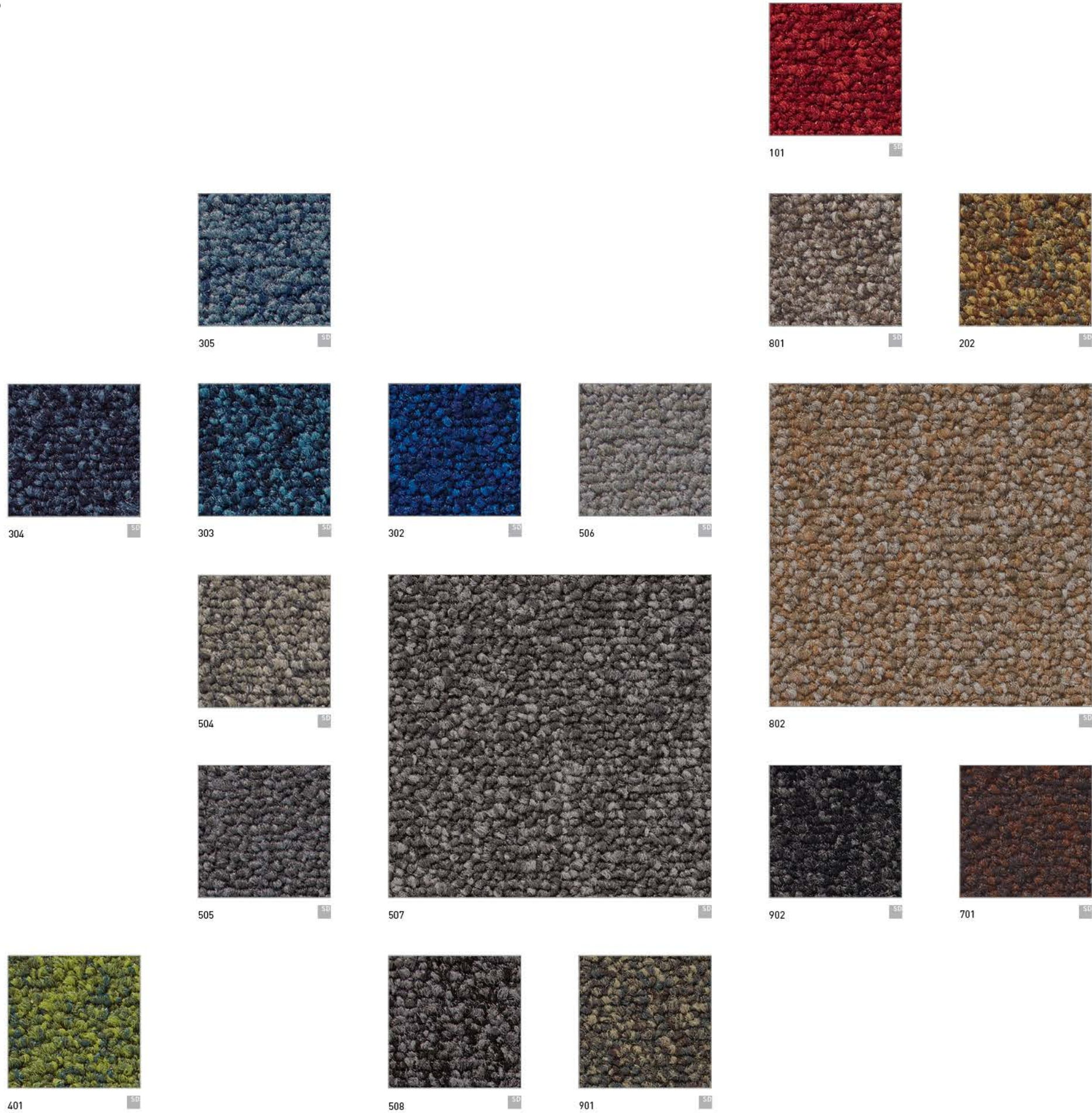
The logo for 'CUBE LOOP' is centered on a solid olive green background. The word 'CUBE' is in a large, white, sans-serif font. Below it, the word 'LOOP' is in a smaller, white, sans-serif font. The text is enclosed within a white, irregular, geometric frame that resembles a stylized cube or a series of overlapping planes.

# CUBE

LOOP



CUBE TILES AERA SYSTEM  
LOOP



SD Solution-Dyed-Faser  
Solution-dyed fibre

ECONYL®  
Made with 100% Regenerated Nylon





# CUBE TILES AERA STRUCTURE SYSTEM

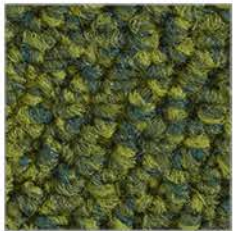
LOOP



101



801



401



303



302



902



305



508



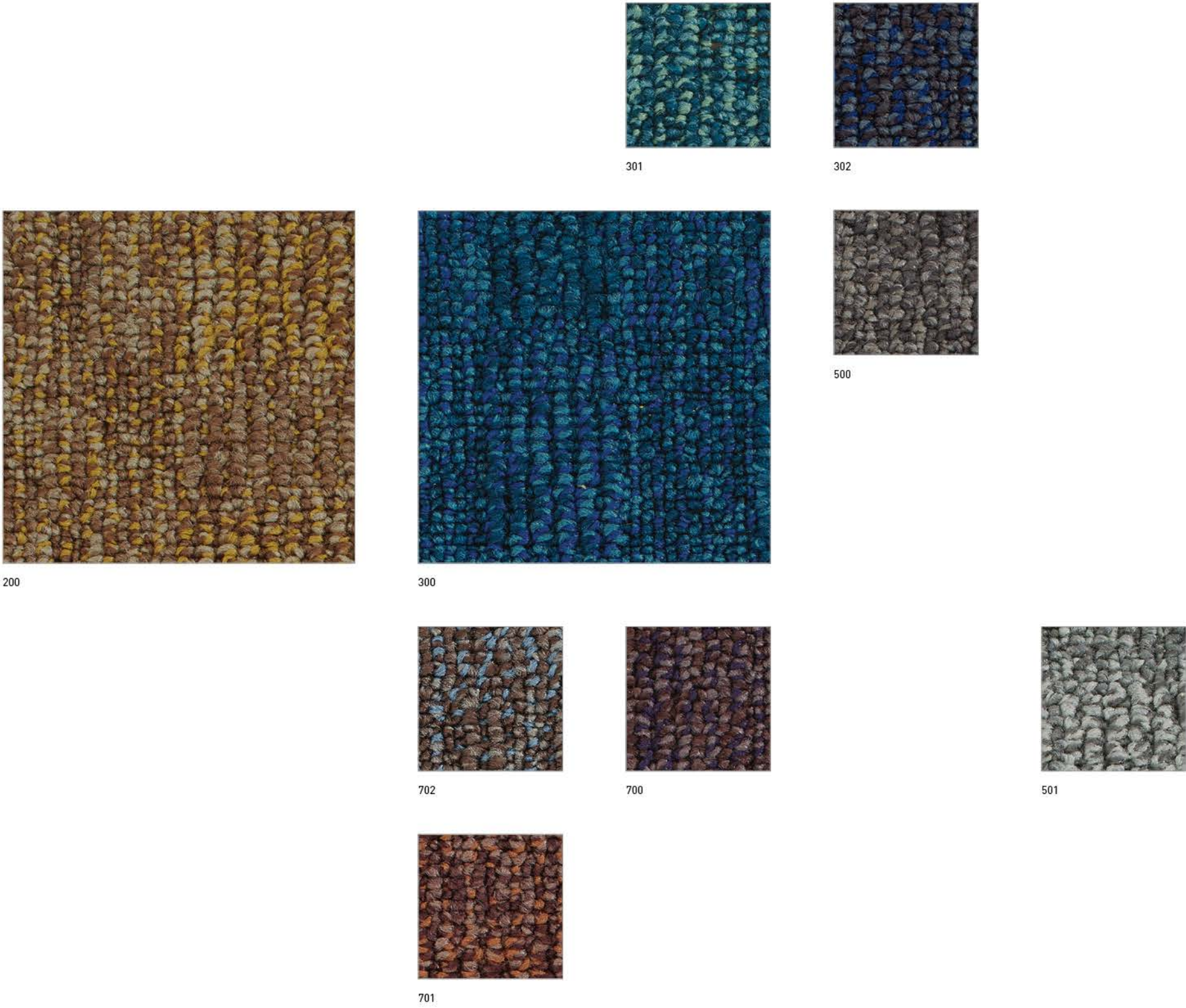
507

50 Solution-Dyed-Faser  
Solution-dyed fibre





CUBE TILES ARCTIC SYSTEM  
LOOP





CUBE TILES ATLANTIC SYSTEM  
LOOP



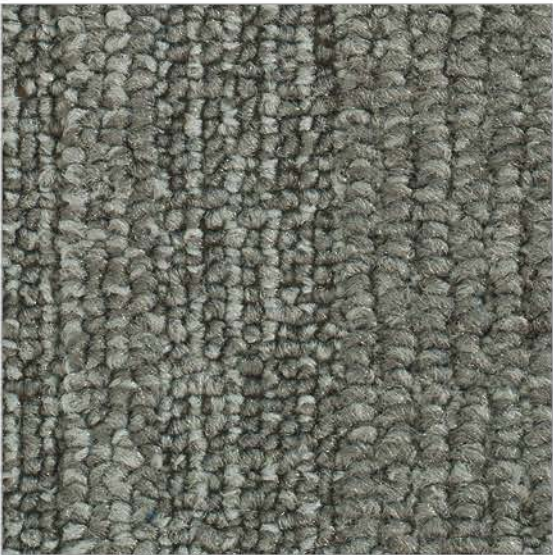
101



100



700



500



300



301



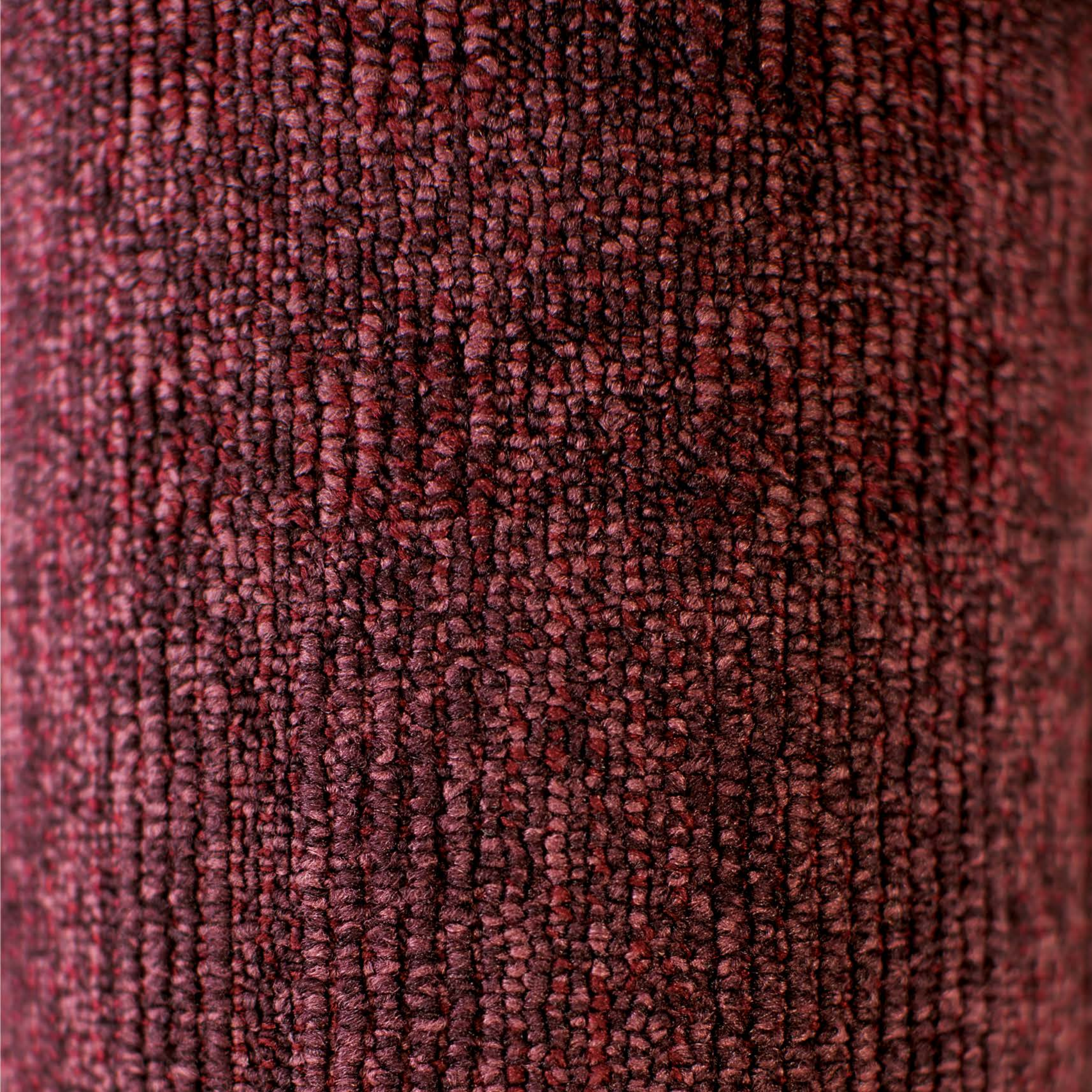
900



702



701





CUBE TILES Lucca System

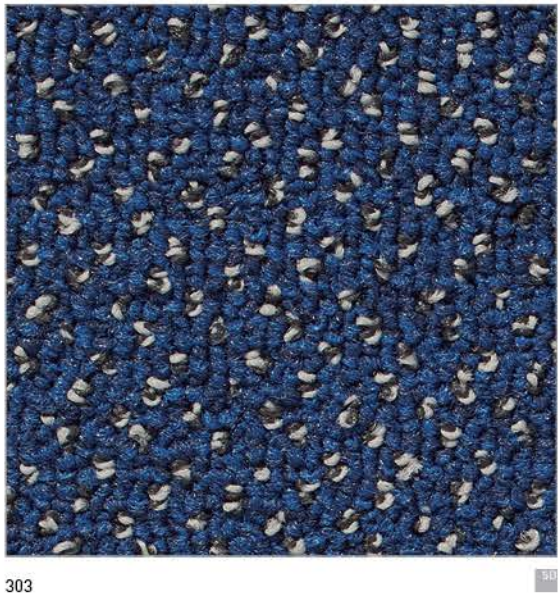
LOOP



101



302



303



402



502



504



501



503



903



902



904



702



801



201

50 Solution-Dyed-Faser  
Solution-dyed fibre

ECONYL®  
Made with 100% Regenerated Nylon





CUBE TILES PACIFIC SYSTEM

LOOP



501



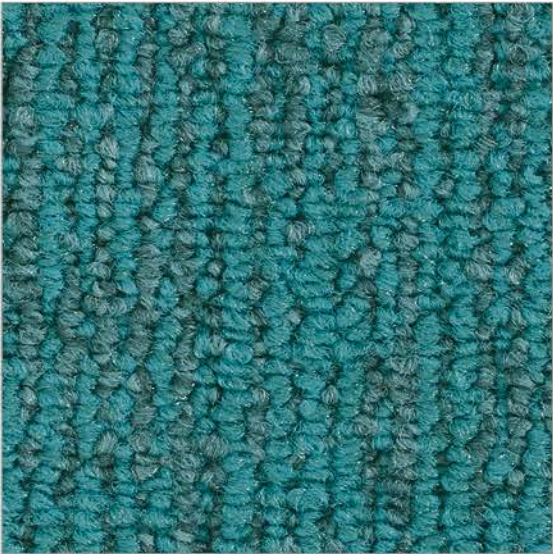
901



500



302



301



201



401




801



101







PERLON RIPS ELEMENT EVA  
PERLON RIPS CUT ELEMENT EVA  
PERLON RIPS JACX ELEMENT EVA

CUBE

WOVEN  
PERLON RIPS



# CUBE TILES PERLON RIPS ELEMENT EVA

## WOVEN PERLON RIPS



091010-052



### BARK BROWN

Farbe wie die der Rinde einer alten Eiche. Mal bräunlich schimmernd, dann eher gräulich souverän.  
The colour of the bark on an old oak tree. Sometimes a shimmering brown, other times a more elegant, superior grey.



091010-051



### CONFUSED VIOLET

Grau, Braun und deutliche Rottöne, liebevoll konfus arrangiert. So entsteht eine beiläufige Spannung.  
Grey, brown and definite shades of red, confusingly composed with love. The result is a casual thrill.



### WHAT A MUD

Eine Liebeserklärung an einen Farbton. Unprätentiös und unaufdringlich lässt es allem anderen um sich herum Raum.  
A love letter to a colour. Unpretentious and unobtrusive, it paves the way for everything around it to shine.



091010-057



### AUBERGINE PURPLE

Der indische Name »Lila« steht für Spiel und Vergnügen. Na dann: Viel Spaß dabei, gestalten Sie los.  
Purple is said to represent intuition and creativity. Well then: fire up your imagination and get designing!



091010-013



091010-075



### WILD PLUM

Ein Farbton so komplex, wie ein guter selbstgebrannter Pflaumenbrand. Kein Wunder, bei fünf Farbgarnen werden viele Nuancen sichtbar.  
A colour as complex as a good home-distilled plum brandy. No wonder, five colours of yarn bring out many subtleties.



091010-054



### CLOUDY GREY

Ungefähr in der Mitte von Mittelgrau und Hellgrau: von allem etwas, von keinem zu viel.  
Somewhere between the heart of mid-grey and light grey: a bit of both, not too much of either.



### PURE ANTHRACITE

Reines Anthrazit. Kein links, kein rechts, einfach pur. Und alles andere wirkt. Gelegentlich umso besser.  
Pure anthracite. No bits and bobs, just pure. Makes everything else look that much better.



091010-095



### WARM GREY

Ein Grau, das umarmt und schmeichelt. Einzigartig warm. Einzigartiges WARM GREY.  
A flattering grey that gives you a hug. Uniquely warm. Uniquely WARM GREY.



091010-055





# CUBE TILES PERLON RIPS ELEMENT EVA

WOVEN PERLON RIPS



091010-037

←

**ARCTIC BLUE**  
Kühles, schimmerndes Hellblau in Kombination mit einem großen Grauteil.  
Cool, shimmering light blue combined with a generous helping of grey.

→

**STORMY NORTHSEA**  
Es gibt raue Tage da draußen. Die Tage, an denen sich die Farben des Himmels und des Wassers mischen.  
There are some rough days out there. The days when the colour of the sky and the water mix and meld.



091010-031

→

**BLUE MOON**  
Wenn sich Blau auf den Weg macht, Schwarz zu werden. Festgehalten in einer leicht hell schimmernden Melange.  
When blue sets out to become black. Captured in a slightly lightly shimmering mingled hue.



091010-039



091010-033

←

**DEEP WATER**  
Wenn Wasser in der Tiefe zunehmend zu Nacht wird, gibt es einen bestimmten Moment. Der ist hier festgehalten.  
There's a certain moment when deep water becomes increasingly nocturnal. This is that moment.



091010-099

←

**MYSTIC DARK**  
Dunkles Anthrazit mit leicht ergrautem Schimmer. Souverän und puristisch.  
Dark anthracite with a light grey shimmer. Elegant and puristic.

→

**BLUEBERRY BLUE**  
Blau in seinem intensiven, kraftvollen Ausdruck. Majestätisch.  
Blue in all its intense, powerful glory. Majestic.



091010-030

→

**BLACK SHEEN**  
Schwarz ist schwarz ist schwarz. Ist raffiniert, ist Ton-in-Ton gebrochen. Ist magisch.  
Black is black is black. It's refined, it's tonally blended. It's magical.



091010-096





CUBE TILES PERLON RIPS CUT ELEMENT EVA

WOVEN PERLON RIPS



091083-012



091083-031



091083-033



091083-035



091083-053



091083-054



091083-502



091083-095



091083-401



091083-058





CUBE TILES PERLON RIPS JACX ELEMENT EVA  
WOVEN PERLON RIPS



020235-102



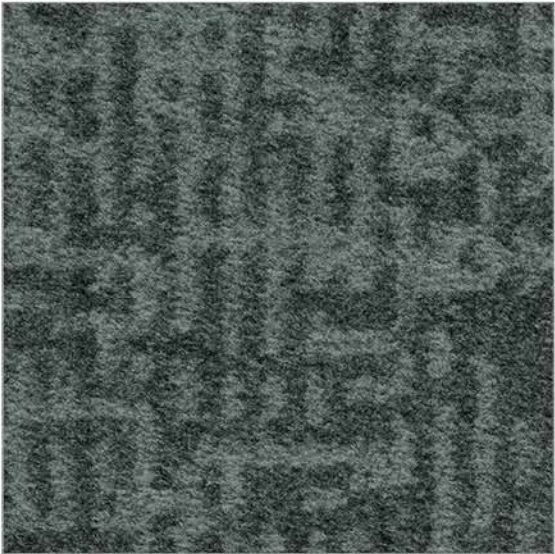
020235-702



020235-901



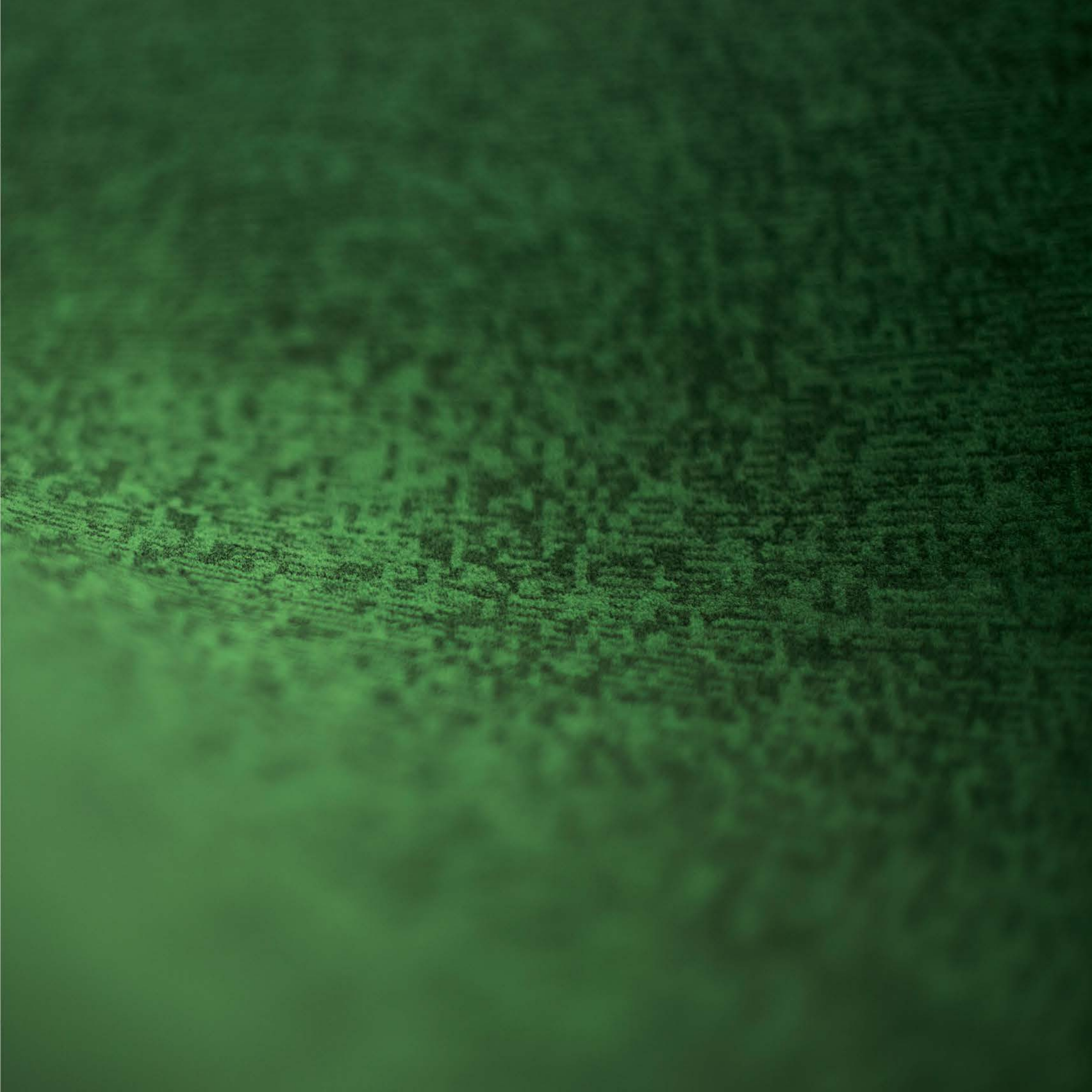
020235-401



020235-502



020235-304







CURL ELEMENT EVA  
FLAT 05 ELEMENT EVA

CUBE  
WOVEN



CUBE TILES CURL ELEMENT EVA  
WOVEN



019823-804



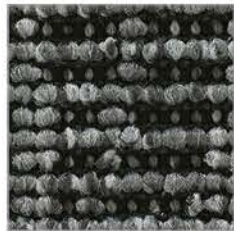
019823-108



019823-316



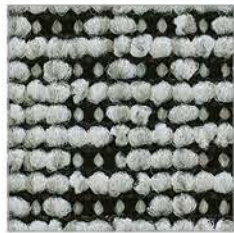
019823-508



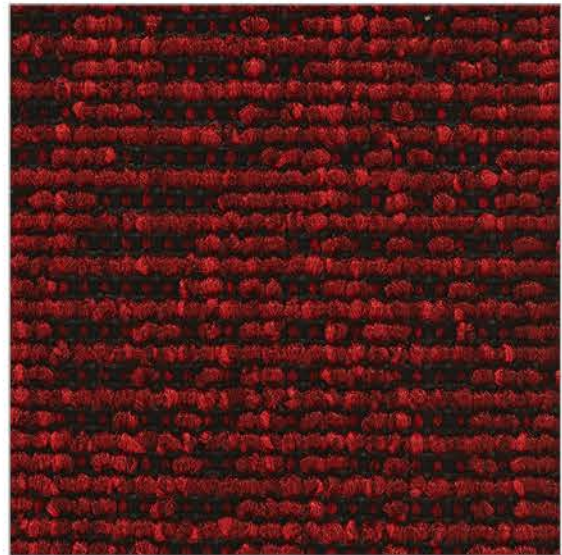
019823-512



019823-513



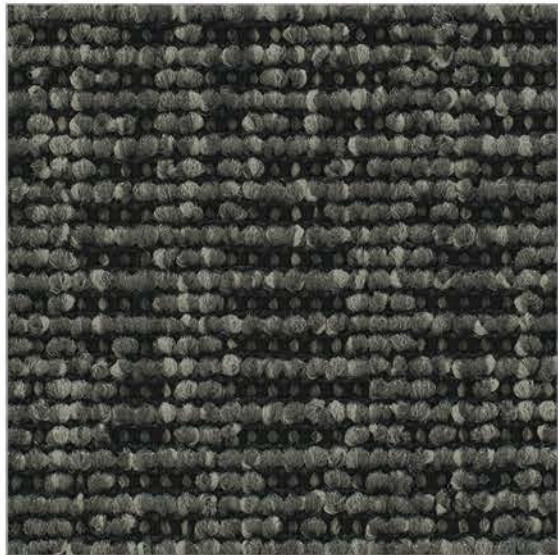
019823-507



019823-106



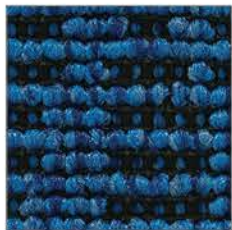
019823-320



019823-509



019823-901



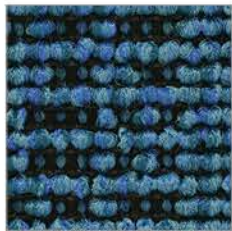
019823-318



019823-704



019823-403



019823-319



019823-803



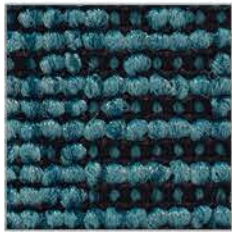
019823-511



019823-405



019823-806



019823-322





CUBE TILES FLAT 05 ELEMENT EVA  
WOVEN



091087-100



091087-801



091087-500



091087-502



091087-900



091087-800



091087-700



091087-300



091087-901

SD Solution-Dyed-Faser  
Solution-dyed fibre





TECHNISCHE DATEN
TECHNICAL DATA

CUBE TILES CUT	ALBA SYSTEM	BAROLO EXTREME SYSTEM	DELTA SYSTEM	KASHMIR ELEMENT EVA	PEP SYSTEM
HERSTELLUNGSART Manufacturing process	getuftet tufted	getuftet tufted	getuftet tufted	gewebt woven	getuftet tufted
ABMESSUNGEN Measures	ca. 50 x 50 cm approx. 50 x 50 cm	ca. 50 x 50 cm approx. 50 x 50 cm	ca. 50 x 50 cm approx. 50 x 50 cm	ca. 60 x 60 cm approx. 60 x 60 cm	ca. 50 x 50 cm approx. 50 x 50 cm
OBERSEITEN- GESTALTUNG Surface	Velours cut pile	Velours cut pile	Velours cut pile	Velours cut pile	Velours cut pile
MATERIAL DER POLNUTZSCHICHT Pile material	Aquafil Econyl SD – 100 % recyceltes Polyamid Aquafil Econyl SD – 100 % recycled polyamide	100 % Polyamid 100 % polyamide	Aquafil Econyl SD – 100 % recyceltes Polyamid Aquafil Econyl SD – 100 % recycled polyamide	100 % Polyamid 100 % polyamide	Aquafil Econyl SD – 100 % recyceltes Polyamid Aquafil Econyl SD – 100 % recycled polyamide
RÜCKENAUSRÜSTUNG Backing	Bitumen-Schwerbeschichtung bitumen backing	Bitumen-Schwerbeschichtung bitumen backing	Bitumen-Schwerbeschichtung bitumen backing	EVA-Schwerbeschichtung EVA backing	Bitumen-Schwerbeschichtung Bitumen backing
GESAMTGEWICHT Total weight	ca. 4.340 g /m² approx. 4.340 g/m²	ca. 4.800 g/m² approx. 4.800 g/m²	ca. 4.380 g/m² approx. 4.380 g/m²	ca. 5.700 g/m² approx. 5.700 g/m²	ca. 4.950 g/m² approx. 4.950 g/m²
GESAMTDICKE Total height	ca. 6,8 mm approx. 6,8 mm	ca. 7,6 mm approx. 7,6 mm	ca. 6,6 mm approx. 6,6 mm	ca. 12,5 mm approx. 12,5 mm	ca. 7,5 mm approx. 7,5 mm
POLEINSATZGEWICHT Pile weight	ca. 715 g/m² approx. 715 g/m²	ca. 1.050 g/m² approx. 1.050 g/m²	ca. 710 g/m² approx. 710 g/m²	ca. 2.600 g/m² approx. 2.600 g/m²	ca. 1.000 g/m² approx. 1.000 g/m²
BRENNVERHALTEN Burning classification DIN EN 13501-1	Bfl-s1 – verklebt oder unverklebt glued or unglued	Bfl-s1 – verklebt oder unverklebt glued or unglued	Bfl-s1 – verklebt oder unverklebt glued or unglued	Cfl-s1 – verklebt oder unverklebt glued or unglued	Bfl-s1 – verklebt oder unverklebt glued or unglued
<div><div></div><div></div><div></div><div></div><div></div><div></div></div>					

Technische Daten zu Bahnenware siehe:  
www.anker.eu

Technical data of rolls see:  
www.anker.eu

Technische Daten zu Bahnenware siehe:  
www.anker.eu

Technical data of rolls see:  
www.anker.eu

Technische Daten zu Bahnenware siehe:  
www.anker.eu

Technical data of rolls see:  
www.anker.eu

Technische Daten zu Bahnenware siehe:  
www.anker.eu

Technical data of rolls see:  
www.anker.eu

Technische Daten zu Bahnenware siehe:  
www.anker.eu

Technical data of rolls see:  
www.anker.eu

CUBE TILES LOOP	AERA SYSTEM	AERA STRUCTURE SYSTEM	ARCTIC SYSTEM	ATLANTIC SYSTEM	LUCCA SYSTEM	PACIFIC SYSTEM
HERSTELLUNGSART Manufacturing process	getuftet tufted	getuftet tufted	getuftet tufted	getuftet tufted	getuftet tufted	getuftet tufted
ABMESSUNGEN Measures	ca. 50 x 50 cm approx. 50 x 50 cm	ca. 50 x 50 cm approx. 50 x 50 cm	ca. 50 x 50 cm approx. 50 x 50 cm	ca. 50 x 50 cm approx. 50 x 50 cm	ca. 50 x 50 cm approx. 50 x 50 cm	ca. 50 x 50 cm approx. 50 x 50 cm
OBERSEITEN- GESTALTUNG Surface	Schlinge loop pile	Strukturschlinge structured loop pile	Strukturschlinge structured loop pile	Strukturschlinge structured loop pile	Schlinge loop pile	Strukturschlinge structured loop pile
MATERIAL DER POLNUTZSCHICHT Pile material	Aquafil Econyl SD – 100 % recyceltes Polyamid Aquafil Econyl SD – 100 % recycled polyamide	Aquafil Econyl SD – 100 % recyceltes Polyamid Aquafil Econyl SD – 100 % recycled polyamide	Aquafil Econyl – 100 % recyceltes Polyamid Aquafil Econyl – 100 % recycelted polyamide	Aquafil Econyl – 100 % recyceltes Polyamid Aquafil Econyl – 100 % recycelted polyamide	Aquafil Econyl SD – 100 % recyceltes Polyamid Aquafil Econyl SD – 100 % recycled polyamide	100 % Polyamid 100 % polyamide
RÜCKENAUSRÜSTUNG Backing	Bitumen-Schwerbe- schichtung bitumen backing	Bitumen-Schwerbeschichtung bitumen backing	Bitumen-Schwerbeschichtung bitumen backing	Bitumen-Schwerbeschichtung bitumen backing	Bitumen-Schwerbeschichtung bitumen backing	Bitumen-Schwerbeschichtung bitumen backing
GESAMTGEWICHT Total weight	ca. 4.380 g/m² approx. 4.380 g/m²	ca. 4.380 g/m² approx. 4.380 g/m²	ca. 4.200 g/m² approx. 4.200 g/m²	ca. 4.200 g/m² approx. 4.200 g/m²	ca. 4.440 g/m² approx. 4.440 g/m²	ca. 4.500 g/m² approx. 4.500 g/m²
GESAMTDICKE Total height	ca. 6,1 mm approx. 6,1 mm	ca. 7,1 mm approx. 7,1 mm	ca. 7,1 mm approx. 7,1 mm	ca. 7,1 mm approx. 7,1 mm	ca. 6,7 mm approx. 6,7 mm	ca. 7,2 mm approx. 7,2 mm
POLEINSATZGEWICHT Pile weight	ca. 700 g/m² approx. 700 g/m²	ca. 800 g/m² approx. 800 g/m²	ca. 600 g/m² approx. 600 g/m²	ca. 600 g/m² approx. 600 g/m²	ca. 715 g/m² approx. 715 g/m²	ca. 730 g/m² approx. 730 g/m²
BRENNVERHALTEN Burning classification DIN EN 13501-1	Bfl-s1 – verklebt oder unverklebt glued or unglued	Bfl-s1 – verklebt oder unverklebt glued or unglued	Bfl-s1 – verklebt oder unverklebt glued or unglued	Bfl-s1 – verklebt oder unverklebt glued or unglued	Bfl-s1 – verklebt oder unverklebt glued or unglued	Bfl-s1 – verklebt oder unverklebt glued or unglued
<div><div></div><div></div><div></div><div></div><div></div><div></div></div>						

Technische Daten zu Bahnen-  
ware siehe: www.anker.eu

Technical data of rolls see:  
www.anker.eu

Technische Daten zu Bahnenware siehe:  
www.anker.eu

Technical data of rolls see:  
www.anker.eu

Technische Daten zu Bahnenware siehe:  
www.anker.eu

Technical data of rolls see:  
www.anker.eu

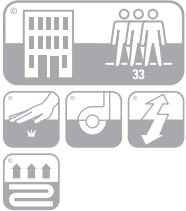
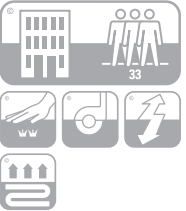
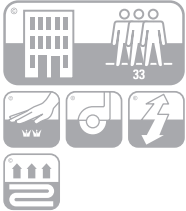
Ausführliche, aktuelle technische Daten in verschiedenen Sprachen sowie Lagerbestände können Sie in Düren anfordern oder unserer Website entnehmen. Wir behalten uns technische Änderungen der Qualitäten unter Beibehaltung der Gebrauchseigenschaften vor. Die gelieferte Ware kann gegenüber den Farbmustern eine geringfügige Farbabweichung aufweisen. 5 Jahre Gewährleistung.

Detailed and current technical information in different languages as well as stock on hand can be demanded in Düren or is available on our website. We reserve the right to make technical changes while maintaining the service properties of the carpet. The goods delivered may have a slight deviation in colour from the colour samples. 5 years warranty.




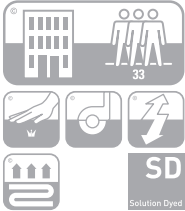
# TECHNISCHE DATEN

## TECHNICAL DATA

CUBE TILES WOVEN PERLON RIPS	PERLON RIPS ELEMENT EVA	PERLON RIPS CUT ELEMENT EVA	PERLON RIPS JACX ELEMENT EVA
HERSTELLUNGSART Manufacturing process	gewebt woven	gewebt woven	gewebt woven
ABMESSUNGEN Measures	ca. 60 x 60 cm approx. 60 x 60 cm	ca. 60 x 60 cm approx. 60 x 60 cm	ca. 60 x 60 cm approx. 60 x 60 cm
OBERSEITENGESTALTUNG Surface	Schlinge loop pile	Velours cut pile	Velours cut pile
MATERIAL DER POLNUTZSCHICHT Pile material	100 % Polyamid / versponnen 100 % polyamide / spun	100 % Polyamid / versponnen 100 % polyamide / spun	100 % Polyamid / versponnen 100 % polyamide / spun
RÜCKENAUSRÜSTUNG Backing	EVA Schwerbeschichtung EVA backing	EVA Schwerbeschichtung EVA backing	EVA Schwerbeschichtung EVA backing
GESAMTGEWICHT Total weight	ca. 3.100 g /m² approx. 3.100 g /m²	ca. 3.080 g /m² approx. 3.080 g /m²	ca. 3.350 g /m² approx. 3.350 g /m²
GESAMTDICKE Total height	ca. 5,1 mm approx. 5,1 mm	ca. 6,2 mm approx. 6,2 mm	ca. 6,1 mm approx. 6,1 mm
POLEINSATZGEWICHT Pile weight	ca. 660 g /m² approx. 660 g /m²	ca. 750 g /m² approx. 750 g /m²	ca. 950 g /m² approx. 950 g /m²
BRENNVERHALTEN Burning classification DIN EN 13501-1	Cfl-s1 – verklebt oder unverklebt glued or unglued	Cfl-s1 – verklebt oder unverklebt glued or unglued	Cfl-s1 – verklebt oder unverklebt glued or unglued
			

Technische Daten zu Bahnenware siehe: [www.anker.eu](http://www.anker.eu)  
Technical data of rolls see: [www.anker.eu](http://www.anker.eu)

Technische Daten zu Bahnenware siehe: [www.anker.eu](http://www.anker.eu)  
Technical data of rolls see: [www.anker.eu](http://www.anker.eu)

CUBE TILES WOVEN	CURL ELEMENT EVA	FLAT 05 ELEMENT EVA
HERSTELLUNGSART Manufacturing process	gewebt woven	gewebt woven
ABMESSUNGEN Measures	ca. 60 x 60 cm approx. 60 x 60 cm	ca. 50 x 50 cm approx. 50 x 50 cm
OBERSEITENGESTALTUNG Surface	Schlinge loop pile	Flachgewebe flat fabric
MATERIAL DER POLNUTZSCHICHT Pile material	Aquafil Econyl – 100 % recyceltes Polyamid Aquafil Econyl – 100% recycled polyamide	100 % Polyamid 100 % polyamide
RÜCKENAUSRÜSTUNG Backing	EVA Schwerbeschichtung EVA backing	EVA Schwerbeschichtung EVA backing
GESAMTGEWICHT Total weight	ca. 2.580 g /m² approx. 2.580 g /m²	ca. 2.230 g /m² approx. 2.230 g /m²
GESAMTDICKE Total height	ca. 3,8 mm approx. 3,8 mm	ca. 3,1 mm approx. 3,1 mm
POLEINSATZGEWICHT Pile weight	ca. 250 g /m² approx. 250 g /m²	ca. 400 g /m² approx. 400 g /m²
BRENNVERHALTEN Burning classification DIN EN 13501-1	Cfl-s1 – verklebt oder unverklebt glued or unglued	Cfl-s1 – verklebt oder unverklebt glued or unglued
		

 Vorgeschlagene Verlegerichtung  
Advised installation direction

Ausführliche, aktuelle technische Daten in verschiedenen Sprachen sowie Lagerbestände können Sie in Düren anfordern oder unserer Website entnehmen. Wir behalten uns technische Änderungen der Qualitäten unter Beibehaltung der Gebrauchseigenschaften vor. Die gelieferte Ware kann gegenüber den Farbmustern eine geringfügige Farbabweichung aufweisen. 5 Jahre Gewährleistung.

Detailed and current technical information in different languages as well as stock on hand can be demanded in Düren or is available on our website. We reserve the right to make technical changes while maintaining the service properties of the carpet. The goods delivered may have a slight deviation in colour from the colour samples. 5 years warranty.



MORE ANKER PRODUCTS, REFERENCES  
AND INSPIRATION ARE WAITING TO BE  
DISCOVERED. SEE [www.anker.eu](http://www.anker.eu)

GET DESIGNING.

WEITERE ANKER PRODUKTE, REFERENZEN  
UND ANREGUNGEN FINDEN SIE UNTER  
[www.anker.eu](http://www.anker.eu)

GESTALTEN SIE LOS.



## IMPRESSUM IMPRINT

ANKER Gebr. Schoeller GmbH + Co. KG  
Zollhausstraße 112, 52353 Düren  
Telefon: +49 (0) 2421 804-0  
Mail: [anker@anker-dueren.de](mailto:anker@anker-dueren.de)  
[www.anker.eu](http://www.anker.eu)

## KONZEPTION, DESIGN, TEXT CONCEPTION, DESIGN, TEXT

kywi GmbH Markenagentur  
[www.kywi.de](http://www.kywi.de)

## FOTOGRAFIE PHOTOGRAPHY

Sabrina Voss  
[www.sabrinity.com](http://www.sabrinity.com)

Raphael Sprenger  
[www.raphaelsprenger.com](http://www.raphaelsprenger.com)

Shutterstock | [www.shutterstock.com](http://www.shutterstock.com)  
Fotolia | [www.fotolia.com](http://www.fotolia.com)

## LITHOGRAFIE LITHOGRAPHY

gamut – Kompetenzpartner pixel und print  
[www.gamut-kompetenzpartner.de](http://www.gamut-kompetenzpartner.de)

## DRUCK PRINT

Hans Gieselmann  
Druck und Medienhaus GmbH & Co. KG  
[www.gieselmanndruck.de](http://www.gieselmanndruck.de)

Farbabweichungen sind drucktechnisch bedingt.  
Technische Änderungen vorbehalten.  
Für inhaltliche Fehler kann keine Haftung übernommen werden.

Colour deviation due to printing techniques.  
Technical changes reserved.  
No responsibility is assumed for the content of this catalogue.



# CUBE TILES

**ANKER**  
PROFESSIONAL CARPET

